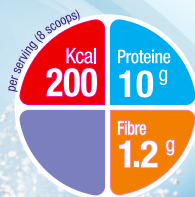


# NUTRICIA Fortimel® Powder



**Ipercalorico, iperproteico, nutrizionalmente completo**

**Υψηλής ενέργειας, υψηλής περιεκτικότητας σε πρωτεΐνη, θρεπτικά πλήρες**

**Gusto neutro/Ουδέτερη Γεύση**



**IT** Fortimel Powder è un **Alimento a fini medici speciali**, nutrizionalmente completo, ipercalorico ed iperproteico, arricchito con vitamine e minerali. È indicato per la gestione dietetica della malnutrizione associata a patologie. Privo di glutine. Confezionato in atmosfera protettiva.

**Avvertenze importanti:** Solo per uso enterale. Non somministrare per via parenterale. Utilizzare esclusivamente sotto controllo medico. Indicato come unica fonte di nutrizione. Indicato solo per adulti.

**Indicazioni per l'uso:** Tenere sigillato ermeticamente e conservare in luogo fresco e asciutto (<25°C). Non conservare in frigorifero. Utilizzare solo il misurino fornito nella confezione. Un misurino raso fornisce 5,7 g di polvere. Lavarsi le mani, utilizzare utensili puliti ed assicurarsi che il coperchio sia pulito. Può essere aggiunto sugli alimenti come zuppe o pure, quindi mescolare con cura. Può essere mescolato con il latte o altre bevande, sia calde che fredde. Mescolare 170 ml di liquido con 8 misurini con una forchetta finché la polvere è completamente sciolta. Aggiungere la rimanente quantità di acqua o liquido per arrivare a 200ml. Preparare la porzione di alimento e consumare entro 2 ore. Scartare sempre il prodotto avanzato. Una volta aperta, richiudere la confezione e conservare in luogo fresco ed asciutto. Non conservare in frigorifero ed utilizzare entro un mese.

**Dosaggio:** Chiedere sempre consiglio al vostro medico.

**Ingredienti:** sciroppo di glucosio, proteine di soia, oli vegetali (olio di palma, olio di girasole, olio di colza), caseinati (da latte vaccino), galatto-oligosaccaridi (da latte vaccino), citrato di tripotassio, carbonato di calcio, pectina, idrogenofostato di magnesio, cloruro di sodio, aroma, frutto-oligosaccaridi, emulsionante (lecitina di soia), cloruro di colina, cloruro di potassio, acido L-ascorbico, L-ascorbato di sodio, solfato ferroso, solfato di zinco, nicotinamide, solfato di manganese, acetato di DL-α-tocoferolo, calcio D-pantotenato, solfato rameico, acetato di retinile, D-biotina, acido folico, cianocobalamina, idrocloruro di piridossina, idrocloruro di tiamina, riboflavina, fluoruro di sodio, palmitato di retinile, DL-α-tocoferolo, colecalciferolo, cloruro di cromo, multoalato di sodio, ioduro di potassio, selenito di sodio, fitomenadione.

Da consumarsi preferibilmente entro: vedi base del barattolo.



**GR** Το Fortimel Powder είναι υψηλής ενέργειας, υψηλής περιεκτικότητας σε πρωτεΐνη, πλήρες διατροφικό συμπλήρωμα με βιταμίνες και μέταλλα. Τρόφιμο για Ειδικούς Ιατρικούς Σκοπούς - για τη διατροφική διαχείριση δυσθρεψίας οφειλόμενης σε ασθένεια. Ελεύθερο γλυτένης. Παρορασκευάζεται σε προστατευτική ατμόσφαιρα.

**Σημαντική σημείωση:** Για εντερική χρήση μόνο. Δεν προορίζεται για παρεντερική χρήση. Πρέπει να χορηγείται υπό ιατρική επίβλεψη. Κατάλληλο ως αποκλειστική σίτιση. Χρήση μόνο για ενήλικες

**Οδηγίες χρήσης:** Διατηρήστε το καλά σφραγισμένο και αποθηκεύστε το σε ξηρό και δροσερό περιβάλλον (<25°C). Μην το καταψύχετε. Χρησιμοποιήστε τη μεζούρα που παρέχεται με τη συσκευασία. Κάθε μεζούρα παρέχει 5,7gr σκόνης. Πλύνετε τα χέρια, χρησιμοποιήστε καθαρά μαγειρικά σκεύη και ανακατέψτε ότι το πάνω μέρος της συσκευασίας είναι καθαρό. Προσθέστε μέχρι και 8 μεζούρες σε πχ. σούπα ή πομπό και ανακατέψτε καλά. Μπορεί επίσης να διαλυθεί σε γάλα ή άλλα ροφήματα, ζεστά ή κρύα. Αναμείξτε 170 ml υγρού με 8 μεζούρες σκόνης και ανακατέψτε έως ότου η σκόνη να διαλυθεί τελείως. Συμπληρώστε με νερό, μέχρι να φτάσετε τα 200ml. Προετοιμάστε το φαγητό ανά μερίδα και καταναλώστε το μέσα σε μέγιστη χρονική διάρκεια 2 ωρών. Να πετάτε πάντα το υπόλοιπο της τροφής που έχει απομείνει. Πάντα κλείνετε τη συσκευασία μετά τη χρήση. Η συσκευασία φυλάσσεται σε δροσερό και ξηρό περιβάλλον (όχι σε ψυγείο) και καταναλώνεται εντός ενός μήνα μετά το άνοιγμά της.

**Δόση:** Ζητάτε πάντα την γνώμη του γιατρού σας ή του διατροφολόγου σας.

**Συστατικά:** σιρόφι γλυκόζης, πρωτεΐνη σόγιας, φυτικά έλαια (φωσφολίπιο, ηλιέλαιο, κραιβέλιαιο), κοζινικά άλατα (από γάλα αγελάδας), γαλακτο-ολιγοσακχαρίτες (από αγελαδινό γάλα), τριπρωτικό κάλιο, ανόργανο ασβέστο, πηκτίνη, όξινο φωσφορικό μαγνήσιο, χλωριούχο νάτριο, άρωμα (κρέμα), φρουκτο-ολιγοσακχαρίτες, γαλακτομυοσιτίνη (λεβήνη σόγιας), χλωριούχος χολίνη, χλωριούχο κάλιο, L-Ασκορβικό οξύ, L-ασκορβικό νάτριο, θειικός σίδηρος, θειικός ψευδάργυρος, νικοτιναμίδη, θειικό μαγγάνιο, οξική DL-α-τοκοφερόλη, D-παντοθενικό ασβέστο, θειικός χαλκός, οξική ρετινίλη, D-βιτίνη, ιπερομονογλυκωτικό οξύ, κυανοκοβαλαμίνη, υδροχλωρική πυριδοξίνη, υδροχλωρική θειαμίνη, ριβοφλαβίνη, φθορικό νάτριο, παλμιτική ρετινίλη, DL-α-τοκοφερόλη, χοληκαλφορόλη, χλωριούχο χρώμιο, μολυβδαινικό νάτριο, ιωδιούχο κάλιο, σεληνιόδες νάτριο, φτομοναδίνη.

Ανάλιση έως: Βλέπε βάση της συσκευασίας.

**335 g e**

**Analisi media/Μέση ανάλυση συστατικών:**

	per/ανά 100 g	per/ανά 100 ml (23 g polvere/σκόνης)	per/ανά 100 g	per/ανά 100 ml (23 g polvere/σκόνης)
<b>Energia/Ενέργεια</b>	1830	420 kJ 100 kcal		
<b>Grassi/Lίπη (30 En%)</b> di cui/εξ των οποίων Acidi grassi saturi/ Κορεσμένα	14.4	3.3 g		
<b>Carboidrati/ Υδατάνθρακες (49 En%)</b> di cui/εξ των οποίων Zuccheri/Σάκχαρα	53.4	12.3 g		
<b>Fibre/ Εδώδιμες ίνες (1 En%)</b>	2.6	0.6 g		
<b>Proteine/ Πρωτεΐνη (20 En%)</b>	21.8	5.0 g		
<b>Sale/Άλας</b>	0.79	0.18 g		
<b>Vitamine/Βιταμίνες</b>				
Vit. A/Βη. A	419	96 µg	Vit. Β9/Βη. Β9	0.73
Vit. D/Βη. D	6.5	1.5 µg	Acido folico/Φυλλικό οξύ	112
Vit. E/Βη. E	5.2	1.2 mg (α-TE/ET)	Vit. B12/Βη. B12	1.2
Vit. K/Βη. K	23	5.2 µg	Biotina/Βιοτίνη	12
Tiamina/Θειαμίνη	0.58	0.13 mg	Vit. C/Βη. C	44
Riboflavina/Ριβοφλαβίνη	0.73	0.17 mg		
Niacina/ (9.0 mg NE/EN)	4.2	(2.1 mg NE/EN)		
Acido pantotenico/ Παντοθενικό Οξύ	2.3	0.53 mg		
			<b>Minerali e Oligoelementi/Μέταλλα και Ιχνοστοιχεία</b>	
			Na	314
			K	693
			Cl	392
			Ca	519
			P	281
			Mg	74
			Zn	7.0
			Fe	5.2
			Cu	0.8
			Mn	1.3
			F	0.45
			Mo	44
			Se	26
			Cr	20
			I	56
			<b>Altri/Άλλα</b>	
			Colina/Χολίνη	150
			Osmolarità/ Ωσμωτικότητα	330
			Osmolarità/ Ωσμωτικότητα	380
				72 mg
				159 mg
				90 mg
				119 mg
				65 mg
				17 mg
				1.6 mg
				1.2 mg
				0.2 mg
				0.30 mg
				0.10 mg
				10 µg
				6.0 µg
				4.6 µg
				13 µg
				34 mg
				mOsmol
				mOsmol/kg

**Prodotto da:** Milupa GmbH, Schleyerstrasse 4, 36041 Fulda Germany.  
**Distribuito da:** Nutricia Italia SpA, via C. Farini 41, 20159 Milano.  
**Per informazioni:** 800-822096 – www.nutricia.it  
Notificato al Min.Sal. ai sensi del DPR 57 del 20/03/02

**Παρασκευάζεται στην:** Milupa GmbH, Schleyerstrasse 4, 36041 Fulda Germania.

Numil Hellas A.E. - Παράδρομος 170  
γλμ. Εθνικής Οδού Αθηνών Λαμίας & Καλαμάτας 2 - 14564  
Ν. Κηφισιά - Τηλ 210 6248500 - Γραμμή φροντίδας  
8001168600 χωρίς χρέωση  
www.nutricia-medical.gr

Αρ.Γνωστοποίησης ΕΟΦ: 866537-12-2011



221667



4 008976 681458