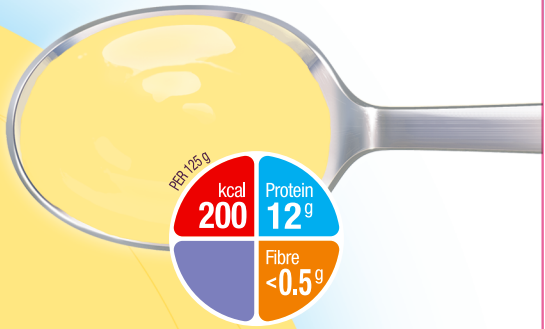


# NUTRICIA Fortimel<sup>®</sup> Creme

Ιπερπροτεϊκό, ιπερκαλórico.  
Alto teor proteico e energético  
Proteinrik, energirik.  
Υψηλής περιεκτικότητας σε πρωτεΐνη,  
υψηλής ενέργειας.

Gusto vaniglia/Sabor Baunilha/  
Vaniljsmak/Γεύση Βανίλια

4 x 125 g = 500 g e



<b>Analisi media per 100 g/Composição nutricional por 100 g/Genomsnittligt näringsvärde per 100 g/Μέση ανάλυση συστατικών ανά 100 g:</b>	
Energia/Valor energético/Ενέργεια/Ενέργεια	675 kJ/161 kcal
Grassi/Lípidos/Fett/Λίπη (28 Εν%)	5.0g
-Acidi grassi saturi/Saturados/Mättat fett/Κορεσμένα	0.7g
Carboidrati/Hidratos de carbono/Kolhydrat/Υδατάνθρακες (47 Εν%)	19.0g
-Zuccheri/Açúcares/Sockerarter/Σάκχαρα	10.8g
-Lattosio/Lactose/Laktos/Λακτόζη	0.4g

Fibre/Fibra/Fiber/Εβόδιμες ίνες (0 Εν%)	<0.5g
Proteine/Proteínas/Protein/Πρωτεΐνη (25 Εν%)	9.9g
Sale/Sal/Sali/Αλάς	0.20g
Vitamine/Vitamins/Vitaminer/Βιταμίνες	205 µg
Vit. A/B: A	1.7 µg
Vit. D/B: D	1.7 µg
Vit. E/B: E	2.7 mg (α-TE/ΕΤ)
Vit. K/B: K	13 µg
Tiamina/Tiamina/Tiamin/Θειαμίνη	0.37 mg
Riboflavina/Riboflavina/Riboflavina	0.40 mg
Niacina/Niacin/Niacin/Νιασίνη (3,3 mg NE/EN)	0.19 mg
Acido pantoténico/Ácido pantoténico/Pantotensyra/Παντοθενικό Οξύ	1.3 mg

Vit. B <sub>6</sub> /B <sub>6</sub> : B <sub>6</sub>	0.42 mg
Acido folico/Ácido fólico/Folsyra/Φυλλικό οξύ	64 µg
Vit. B <sub>12</sub> /B <sub>12</sub> : B <sub>12</sub>	0.51 µg
Biotina/Biotin/Biotin/Βιοτίνη	6.4 µg
Vit. C/B: C	16 mg
Minerali e Oligoelementi/Minerais e Oligoelementos/Mineraler och spårämnen/Μέταλλα και ίχνοστοιχεία	
Na	80 mg
K	215 mg
Cl	125 mg
Ca	200 mg
P	200 mg
Mg	36 mg

Fe	2.5 mg
Zn	1.9 mg
Cu	0.44 mg
Mn	0.64 mg
Ch	0.24 mg
F	19 µg
Mo	11 µg
Se	13 µg
Cr	32 µg
I	
Altri/Outros/Övrigt/Άλλα	88 mg
Osmolarità/Osmolaridade/Osmolaritet/Όσμωτικότητα	600 mOsm/l

Da consumarsi preferibilmente entro il **vedi lato superiore della confezione.** /Lote nº/Consumir de preferéncia antes de: ver topo da embalagem./Bást före: se förpackningens ovanstående./ Κοινωνήσων πριν από: βλέπε στο πάνω μέρος της συσκευασίας pack.

**Alimento para fins medicinais específicos.**

**IT** Fortimel Creme è un supplemento nutrizionale iperproteico, ipercalórico. **Alimento a fini medici speciali** per la gestione dietetica della malnutrizione associata a patologie. **Phito di glutine.** Confezionato in atmosfera protettiva. Sterilizzato UHT.

**Avvertenze importanti:** Solo per uso enterale. Non somministrare per via parenterale. Utilizzare esclusivamente sotto controllo medico. Non indicato come unica fonte nutrizionale. Non adatto a bambini di età inferiore a 3 anni. Utilizzare con cautela in bambini di età compresa tra 3 e 6 anni.

**Indicazioni per l'uso:** Conservare in luogo fresco ed asciutto. Pronto da mangiare e per gustarlo al meglio, si consiglia di servirlo fresco. Una volta aperto, conservare in frigorifero e consumare entro 24 ore. Se consumato direttamente dal vasetto, scartare il prodotto avanzato.

**Dozaggio:** da 1 a 3 vasetti al giorno come integrazione, se non diversamente specificato dal medico. **Ingredienti:** acqua, zucchero, proteine di latte vaccino, sorbitolo di glucosio, oli vegetali (colza, girasole), amido modificato, aroma, idrogenofosfato di dipotassio, emulsionante (mono- e digliceridi degli acidi grassi), addensanti (carragenina), citrato di sodio, cloruro di magnesio, cloruro di colina, idrogenofosfato di magnesio, L-ascorbato di sodio, maltodestrine,

idrossido di potassio, lattato ferroso, colorante (curcumina), acetato di DL-α-tocoferolo, acetato di retinile, gluconato di rame, solfato di zinco, selenio di sodio, solfato di manganese, D-pantotenato di calcio, cloruro di cromo, colecalciferolo, idrodoruro di piridossina, idrodoruro di tiamina, nicotinamide, molibdato di sodio, riboflavina, fluoro di sodio, fitonadione, acido folico, ioduro di potassio, D-biotina, cianocobalamina.

Prodotto in Francia, da N.V. Nutricia, Zoetermeer, Olanda.  
Distribuito da: Nutricia Italia SpA, via C. Farini 41, 20159 Milano.  
Per informazioni: 800-822036 - www.nutricia.it.  
Il prodotto è disponibile anche sul sito: www.direct.nutricia.it

Notificato al Min.Sal. ai sensi del DPR 57 del 20/03/02

**PT** Fortimel Creme é um suplemento nutricional alto teor proteico e alto teor energético. **Alimento para fins medicinais específicos** para a gestão nutricional de pacientes com malnutrição associada a doença. Sem glúten. Embalado em atmosfera protetora. Esterilizado UHT.

**Importante:** Exclusivamente para uso entérico - não adequado para utilização por via parentérica. Deve ser consumido sob supervisão médica. Não adequado como única fonte de alimentação. Não adequado para crianças com idade inferior a 3 anos. Usar com precaução em crianças com idades entre 3 e 6 anos.

**Modo de utilização:** Conservar num local seco e fresco. Pronto a consumir e é melhor servido fresco. Após a abertura, conservar no frigorífico por um período máximo de 24 horas. Se for consumido directamente da embalagem, rejeitar o residuo excedente. **Quantidade recomendada:** 1 a 3 embalagens por dia como suplemento ou de acordo com as recomendações do médico ou nutricionista. **Ingredientes:** água, açúcar, proteínas do leite de vaca, xarope de glicose, óleos vegetais (óleo

de canola, óleo de girassol), amido modificado, aromatizante (baunilha), hidrogenofosfato dipotássico, emulsionante (mono e diglicéridos de ácidos gordos), estabilizador (carragenina), citrato de sódio, cloruro de magnésio, cloruro de colina, hidrogenofosfato de magnésio, L-ascorbato de sódio, maltodextrina, hidróxido de potássio, lactato ferroso, corante (curcumina), acetato de DL-α-tocoferolo, acetato de retinile, gluconato cúprico, sulfato de zinco, selenio de sódio, sulfato de manganésio, D-pantotenato de cálcio, cloruro de cromo, colecalciferol, cloridrato de piridoxina, cloridrato de tiamina, nicotinamida, molibdato de sódio, riboflavina, fluoreto de sódio, filoquinona, ácido pterilmononucleotâmico, iodeto de potássio, D-biotina, cianocobalamina.

Produzido em França, para N.V. Nutricia, Zoetermeer, Holanda  
Distribuído em Portugal por: Nutricia Advanced Medical Nutrition - Unipessoal, Lda. Avenida D. João II nº41, 3º piso Torre Zen - 1990-084 Lisboa. Telef: 214 259 600, Fax: 214 184 619, Linha verde: 800 206 799, www.nutricia.pt

**SE** Fortimel Creme är ett protein- och energirik kosttillsägg. Ett livsmedel för speciella medicinska ändamål avsett att användas vid kostbehandling av sjukdomsrelaterad malnutrition, t.ex. vid Crohns sjukdom, Glutenfri. Förpackad i en skyddande atmosfär. UHT-steriliserad.

**Viktigt:** Endast för enteral användning. Får ej användas intravenöst. Skall användas under medicinsk övervakning. Ej lämplig som enda näringskälla. Ej lämplig för barn under 3 år. Används med försiktighet till barn i åldern 3-6 år.

**Användning:** Förvaras tätt, ej över normal rumstemperatur. Färdig att ätas. Serveras bäst väld kyld. Öppnad förpackning förvaras i kylskåp i högst 24 timmar. Om produkten konsumeras direkt från bägaren skall det som blir över kastas.

**Rekommenderat intag:** 1-3 bägare per dag som ett tillägg till den vanliga maten, om inte annat ordinerats av dietist eller läkare. **Ingredienser:** Vatten, socker, kommjölkprotein, glukosirap, vegetabiliska oljor (rapssolja, solrosolja), modifierad stärkelse, aroin, dikaliumvätefosfat, emulgeringsmedel (mono- och diglycerider av fettsyror), stabiliseringsmedel (karragenan), natriumcitrat, magnesiumklorid, kolinklorid, magnesiumvätefosfat, natrium-L-ascorbat,

maltodextrin, kaliumhydroxid, jämlaktat, färgämne (kurkumin), DL-α-tokoferylacetat, retinylacetat, kopparglukonat, zinksulfat, natriumseleinit, mangansulfat, kalcium-D-pantotenat, kromklorid, kolekaliferol, pyridoxinhydroklorid, tiaminhydroklorid, nikotinamid, natriummolylodiat, riboflavin, natriumfluorid, fitonemadion, pteroylmonoglutaminsyra, kaliumjodid, D-biotin, cyanocobalamina.

Tillverkad i Frankrike för N.V. Nutricia, Zoetermeer, Nederländerna.  
Nutricia, Box 3142, 169 03 Soha.  
Tel: +46 (0)8 - 24 15 30. www.nutricia.se



**GR** Το Fortimel Creme είναι υψηλής περιεκτικότητας σε πρωτεΐνη, υψηλής ενέργειας συμπληρωματική διατροφή. **Τροφή για Ειδικούς Ιατρικούς Σκοπούς** - για τη διατηρητική διαχείριση υποθρεψίας οφειλόμενης σε ασθένεια. Ελεύθερο γλουτένης. Παρασκευάζεται σε προστατευτική ατμόσφαιρα. Αποστειρωμένο με UHT.

**Σημαντική σημείωση:** Για εντερική χρήση μόνο. Δεν προορίζεται για παρεντερική χρήση. Πρέπει να χρησιμοποιείται υπό ιατρική επίβλεψη. Ακατάλληλο ως αποκλειστική πηγή διατροφής. Ακατάλληλο για παιδιά κάτω των 3 ετών. Χρησιμοποιείται με προσοχή για παιδιά 3-6 ετών.

**Οδηγίες χρήσης:** Φυλάσσεται σε ξηρό και άρροσο περιβάλλον. Έτοιμο προς χρήση. Καταναλώνεται κατά τη προμήθεια κρού. Εφόσον αναχθεί, αποθηκεύεται στο ψυγείο έως 24 ώρες. Εφόσον καταναλωθεί απευθείας από το κύπελλο, πιστέψτε των υπολοίπων. Δοσολογία: 1-3 κύπελλα την ημέρα συμπληρωματικά στο κύριο γεύμα, ή σύμφωνα με υποδείξη ιατρού ή διατροφολόγου. **Συστατικά:** Νερό, σάκχαρο, πρωτεΐνη αγγελικού γάλακτος, αραρί γλυκόζη, φυτικά

έλαια (κρομβέλλιο, ηλιέλαιο), τροποποιημένο άμυλο, άραρο, διόξιο φωσφορικό κάλιο, οξοαιταμινοποίηση (μόνο και διγλυκερίδια λιπαρών οξέων), σταθεροποιητής (καοργέννη), κηρώδι νάτριο, γλυκόλυμο μονήσιο, γλυκόλυμο γαλινη, δίοιο φωσφορικό μονήσιο, L-ασκορβικό νάτριο, μολιβδόξυνη, υδροξείδιο του καλίου, γαλακτικό δίοιο, χρωστική (κουρκουμίνη), οξική DL-α-τοκοφερόλη, οξική πενιτόλη, γλυκοκκόο χαλκόο, μαγνήσιο, ψευδάργυρο, σεληνίδες νάτριο, θετικό γαλιόο, D-παντοθενικό ασθένιο, γλυκόλυμο χρωμίο, χοληχολιφερόλη, υδροχλωρική πυριδόξυνη, υδροχλωρική θεαμίνη, νικεταμιόο, μολιβδόο νάτριο, βροβόληνη, φθορικό νάτριο, φυτομεναδόνη, περροσυλογλυκοκκόο οξύ, κωδίοιο κάλιο, D-βιοτίνη, κινκοκοβαλαμίνη.

Παρασκευάζεται στην Γαλλία για N.V. Nutricia, Zoetermeer, Ολλανδία  
Nutrif Hellas A.E. - Πορτοδόροο 17 χμ Εθνική Οδο Αθηνών Λαμίοο & Κολομάοο 2 - 14564 Ν. Κηφισό - Τηλ.210 6248547 - Γραμμή φροντίδοο 8001168600 χωρίς ρέωοση  
www.nutricia-medical.gr/Αρ.Γνωστοποίησηο ΕΟΦ: 68529/23-10-2008

4 x 125 g = 500 g e