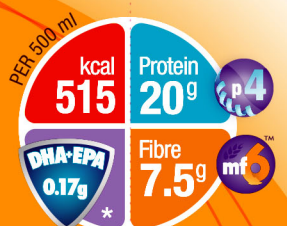


Ανάλυση μέσοις 100 ml / Μέση ανάλυση συστατικών ανά 100 ml:

Valor energético/Ενέργεια	430 kJ 103 kcal	Vit. B6/Βιτ. Β6	0.17 mg
Grasas/Lίπη (34 Εν%)	3.9 g	Άcido fólico/Φολικό οξύ	27 µg
de las cuales/εκ των οποίων		Vit. B12/Βιτ. Β12	0.21 µg
- Saturadas/Κορεσµένα	1.0 g	Biotina/Βιοτίνη	4.0 µg
- Monoinsaturadas/Μονοακόρεστα	2.2 g	Vit. C/Βιτ. C	10 mg
- Poliinsaturadas/Πολυακόρεστα	0.7 g	Minerales y elementos traza/ Μέταλλα και Ιχθυοστοιχεία	
-- Ácido docosahexaenoico (DHA)/Δωκοσαεξάνοϊκο (DHA)	13.6 mg	Na	100 mg
-- Ácido eicosapentaenoico (EPA)/Εικοσα-πεντα-ενοϊκό οξύ (EPA)	20.0 mg	K	150 mg
Hidratos de carbono/ Υδατάνθρακες (47 Εν%)	12.3 g	Cl	125 mg
de los cuales/εκ των οποίων		Ca	80 mg
- Azúcares/Σάκχαρα	0.8 g	P	72 mg
-- Lactosa/Λακτόζη	<0.025 g	PO4	221 mg
Fibra alimentaria/Εδώδιμες ίνες (3 Εν%)	1.5 g	Mg	23 mg
Proteínas/Πρωτεΐνη (16 Εν%)	4.0 g	Fe	1.6 mg
Sal/Άλας	0.25 g	Zn	1.2 mg
Vitaminas/Βιταµίνες		Cu	0.18 mg
Vit. A/Βιτ. Α	82 µg RE/ER	Mn	0.33 mg
Vit. D/Βιτ. D	1.0 µg	F	0.10 mg
Vit. E/Βιτ. E	1.3 mg α-TE/ET	Mo	10 µg
Vit. K/Βιτ. K		Se	5.7 µg
Tiamina/Θειαµίνη	0.15 mg	Cr	6.7 µg
Riboflavina/Ριβοφλαβίνη	0.16 mg	I	13 µg
Niacina/Νιασίνη (1.8 mg NE/EN)	0.90 mg	Otros/Λοιπά	
Ácido pantoténico/Παντοθενικό Οξύ	0.53 mg	Carotenoides/Καροτενοειδή	0.20 mg
		Colina/Χολίνη	37 mg
		Osmolaridad/Ωσμωτικότητα	250 mOsmol/l
		H2O	83 ml

NUTRICIA
Nutrison
Multi Fibre
1.0 kcal/ml



* Docosahexaenoic acid/Eicosapentaenoic acid

NUTRICIA
Nutrison
Multi Fibre
1.0 kcal/ml

500 ml e

1.0 kcal/ml 500 ml e

ES **Alimento dietético destinado a usos médicos especiales.** Para el tratamiento dietético de patologías asociadas a desnutrición o riesgo de desnutrición en pacientes que requieren nutrición enteral. Dieta nutricionalmente completa por sonda, con fibra. Lista para su uso. Sin gluten y sin lactosa. Envasado en atmósfera protectora. Aterilizado UHT.

GR **Τρόφιμο για ειδικούς ιατρικούς σκοπούς.** Για τη διατηρητική αντιμετώπιση της δυσθρεψίας λόγω ασθενειών σε ασθενείς όπου απαιτείται εντερική σίτιση. Διατροφικά πλήρες θρεπτικό σκεύασμα, έτοιμο προς χρήση, για σίτιση μέσω καθετήρα/στρώμα, με φυτικές ίνες. Ελεύθερο γλουτένης και λακτόζης. Παρασκευάζεται σε προστατευτική ατμόσφαιρα. Αποστεριωμένο UHT.

Σημαντική σημείωση: Για εντερική χρήση μόνο. Δεν προορίζεται για παρεντερική χρήση. Πρέπει να χορηγείται υπό ιατρική επίβλεψη. Κατάλληλο ως αποκλειστική σίτιση. Χορηγείται με προσοχή σε παιδιά ηλικίας 1-6 ετών.

Αντενδείξεις: Ακατάλληλο για βρέφη και ασθενείς με γαλακτοζαμία.

Οδηγία χρήσης: Ελέγχετε το προϊόν πριν από τη χρήση και ανακινήστε το. Μην το αραιώνετε και μη προσέθετε φάρμακα μέσα στο διάλυμα. Φυλάσσεται σε ήπιο και ξηρό μέρος. Χορηγείται σε θερμοκρασία δωματίου. Αφού ανοιχθεί φυλάσσεται στο ψυγείο κλειστό έως 24 ώρες.

Συστατικά: Νερό, μαλτοδεξτρίνη, φυτικά έλαια (ηλιέλαιο, κρυστάλλο, έλαιο MCT (έλαιο καρπούς, φασκοπιπρηλέλιος) , διατημηκές ίνες (πολυσακχαρίτες σόγιας, μη πεπτό άμυλο, ινουλίνη, αραβικό κόμυ, κυτταρίνη, φρουκτοολιγοσακχαρίτες), πρωτεΐνη ορού γάλακτος (από αγελαδινό γάλα), πρωτεΐνη αγελαδίνου γάλακτος καζεϊνικών ολάτων, πρωτεΐνη μηλίελλοι , πρωτεΐνη σόγιας, γαλακτοματοποιητής (λεκθίνιο σόγιας), ρυθμιστής οξύτητας (κιτρικό οξύ), γλαρυόσιο νάτριο, ιχθυέλαιο, υδροξείδιο του καλίου, τριφωσφορικό σαββατο, διασπών φωσφορικό κάλιο, κηρικό κάλιο, καροτενοειδή (περιέχει σόγια) (β-καροτένιο, λουτεΐνη, ελεοστίνη λυκοπενίου από ντομάτες), υδροξείδιο του ασβεστίου, γλαρυόσιο κάλιο, γλαρυόσιο χολίνη, υδροξείδιο του μαγγανίου, L-ασκαρβικό νάτριο, οξύ φωσφορικό μαγνησίου, γαλακτικός σίδηρος, θειικός ψευδάργυρος, νικοτινική οξύ, οξική ρεσθίνλη, οξική DL-α-τοκοφερόλη, γλυκοκινικός γαλακός, θειικό μαγγάνιο, ασπληνίδες νάτριο, D-παντοθενικό σαββατο, γλαρυόσιο χρώμο, χοληκάλσιφερόλη, D-βιοτίνη, υδροχλωρική θειαμίνη, πτερομονογλουταμικό οξύ, υδροχλωρική πυριδοξίνη, ριβοφλαβίνη, ιωδιούχο κάλιο, θειογλυκό νάτριο, μολιβδονικό νάτριο, φυτομεναδιόνη, κυανοκοβαλαμίνη.

Παρασκευάζεται από N.V. Nutricia, Zoetermeer, Ολλανδία.
Numil Hellas A.E. - Παράδρομος 17 χλμ Εθνικής Οδού Αθηνών Λαμίας & Κολλυμιάς 2 - 14564 Ν. Κηφισιά - Τηλ 210 6248500 - Γραμμή φροντίδας 8001168600 χωρίς χρέωση

Consumir preferentemente antes del/Lote n°:
Ανάλυση πριν από:

10295141

8 716900 559532

Multi Fibre