

NUTRICIA
LIFE-TRANSFORMING NUTRITION

Εξειδικευμένα θρεπτικά σκευάσματα



ΕΞΕΙΔΙΚΕΥΣΗ ΣΤΗ ΔΙΑΤΡΟΦΗ

Η Nutricia είναι πρωτοπόρος εταιρία με εμπειρία άνω των 100 ετών στην Ιατρική Διατροφή. Σε συνεργασία με επιστήμονες απ' όλο τον κόσμο, βελτιώνει συνεχώς την εξειδικευμένη της γνώση στα θρεπτικά συστατικά και τον ρόλο που παίζουν στον ανθρώπινο οργανισμό για να αναπτύσσει καινοτόμες διατροφικές λύσεις που βοηθούν τους ανθρώπους να ζήσουν περισσότερο, πιο ευτυχισμένοι και υγιείς.

ΘΡΕΠΤΙΚΑ ΣΚΕΥΑΣΜΑΤΑ NUTRICIA

Η Nutricia διαθέτει μια **μεγάλη και ολοκληρωμένη σειρά τροφίμων** για ειδικούς ιατρικούς σκοπούς που είναι σχεδιασμένα να καλύψουν τις εξειδικευμένες διατροφικές ανάγκες των ασθενών στο νοσοκομείο, στα κέντρα φροντίδας/αποκατάστασης και στην κοινότητα.

Τα θρεπτικά σκευάσματα της Nutricia έχουν εξειδικευμένες **συνθέσεις πλούσιες σε θρεπτικά συστατικά** που θα ήταν αδύνατο να επιτευχθεί η πρόσληψή τους αποκλειστικά από τη διατροφή.

Προορίζονται για ασθενείς με λειτουργικό ή μερικώς λειτουργικό γαστρεντερικό σύστημα που δεν μπορούν ή δεν είναι πρόθυμοι να καταναλώσουν επαρκείς ποσότητες φαγητού για να καλύψουν τις διατροφικές τους ανάγκες.

Ορισμένα σκευάσματα είναι **κατάλληλα ως αποκλειστική πηγή σίτισης**, ενώ άλλα προορίζονται για **χρήση μόνο συμπληρωματικά** στα πλαίσια μιας κανονικής διατροφής.

Τα προϊόντα είναι διαθέσιμα σε **διαφορετικές μορφές, συνθέσεις και γεύσεις** για καλύτερη συμμόρφωση και κάλυψη των αναγκών.

Τα πόσιμα σκευάσματα διατροφικής υποστήριξης της Nutricia προορίζονται για εντερική χρήση μόνο και πρέπει να χρησιμοποιούνται υπό ιατρική επίβλεψη.

Επισκεφτείτε την ιστοσελίδα **www.nutriciaprofessionals.gr** αποκλειστικά για Επαγγελματίες Υγείας και γνωρίστε τις διατροφικές μας λύσεις ανά κατηγορία εξειδίκευσης.

ΣΥΜΒΟΥΛΕΣ ΓΙΑ ΚΑΛΥΤΕΡΗ ΣΥΜΜΟΡΦΩΣΗ

- Τα σκευάσματα διατροφικής υποστήριξης συστήνεται να σερβίρονται δροσερά
- Συστήνεται να λαμβάνονται μεταξύ των γευμάτων
- Για ασθενείς που λαμβάνουν διατροφική υποστήριξη σε μακροχρόνια βάση ή πολλά διατροφικά σκευάσματα, η χρήση μιας ποικιλίας σκευασμάτων συμβάλλει θετικά στη συμμόρφωση του ασθενή. Ρωτήστε τακτικά τους ασθενείς σας για τις προτιμήσεις τους στις γεύσεις. Στα περισσότερα από τα θρεπτικά μας σκευάσματα παρέχεται ποικιλία γεύσεων.

Συστήστε στους ασθενείς σας να χρησιμοποιήσουν τα προϊόντα Fortimel για την παρασκευή νόστιμων επιδορπιών ή γευμάτων. Μοιραστείτε μαζί τους τις συνταγές Fortimel που θα βρείτε στην ιστοσελίδα **www.nutriciaprofessionals.gr** αποκλειστικά για Επαγγελματίες Υγείας.



NutriTracker Mobile App

Η διατροφή αποτελεί αναπόσπαστο κομμάτι της θεραπείας, των περισσότερων παθήσεων. Από τους ογκολογικούς ασθενείς και τις αυξημένες απαιτήσεις σε ενέργεια και πρωτεΐνη, μέχρι τους ηλικιωμένους ασθενείς με δυσθρεψία και διατροφικές ελλείψεις λόγω της μειωμένης πρόσληψη τροφής.

Συχνά όμως, ο Επαγγελματίας Υγείας δεν έχει το χρόνο για τον υπολογισμό των διατροφικών αναγκών των ασθενών. Το Nutritracker αποτελεί τη νέα εφαρμογή υπολογισμού των διατροφικών αναγκών των ασθενών σας.



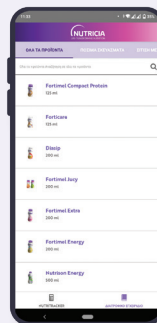
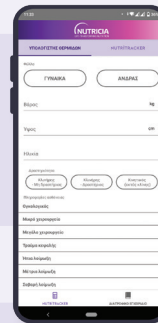
Το νέο application της Nutricia, με το όνομα NutriTracker είναι ο νέος σας 'βοηθός' στην αξιολόγηση των ενεργειακών απαιτήσεων, όπου απαιτείται.



Με ένα click από το κινητό ή το tablet σας, μπορείτε να στείλετε την ενεργειακή εκτίμηση και την πρόταση για θρεπτικό σκεύασμα μέσω μηνύματος ή email στους ασθενείς σας.

Υπολογισμός Θερμιδικών Αναγκών

Υπολογίστε τις ημερήσιες ανάγκες των ασθενών σας με απλό τρόπο, συμπληρώνοντας πληροφορίες όπως το βάρος και ο τύπος ασθένειας.

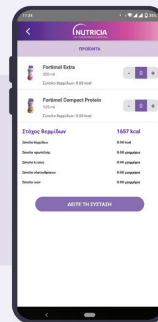


Πρόταση Πόσιμου Ειδικού Σκευάσματος

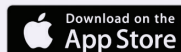
Προτείνετε στους ασθενείς σας το θρεπτικό σκεύασμα που ανταποκρίνεται στις ανάγκες τους.

“Βιβλιοθήκη” Προϊόντων Nutricia

Βρείτε πληροφορίες για τις διατροφικές λύσεις της Nutricia.



**Κατεβάστε
σήμερα**
το app στο κινητό
ή στο tablet σας.



Fortimel Extra

Περιγραφή

Τρόφιμο για ειδικούς ιατρικούς σκοπούς. Υπερπρωτεϊνικό, υπερθερμιδικό πόσιμο θρεπτικό σκεύασμα. Εμπλουτισμένο με τις βασικές βιταμίνες, μέταλλα και ιχνοστοιχεία.

Βασικά Χαρακτηριστικά

- **Υπερπρωτεϊνικό** (24% της ενέργειας)
- **Υπερθερμιδικό** (1,5 kcal/ml)
- Ελεύθερο γλουτένης

Ενδείξεις

- Δυσθρεψία που σχετίζεται με ασθένεια
- Κατάλληλο για ασθενείς με αυξημένες ενεργειακές και πρωτεϊνικές απαιτήσεις

Αντενδείξεις

- Ακατάλληλο ως αποκλειστική πηγή διατροφής
- Ακατάλληλο για παιδιά κάτω των 3 ετών
- Για εντερική χρήση μόνο, δεν προορίζεται για παρεντερική χρήση

Σημαντική Σημείωση

- Πρέπει να χορηγείται υπό ιατρική επίβλεψη
- Χρησιμοποιείται με προσοχή σε παιδιά 3-6 ετών

Προτεινόμενη Δοσολογία

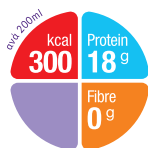
- 1-3 μπουκάλια την ημέρα ή ακολούθως σύστασης Ιατρού ή Διαιτολόγου

Γεύσεις

- Βανίλια, Σοκολάτα, Φράουλα, Καφέ

Συσκευασία

- Μπουκάλι 200ml



		ανά 100ml	ανά μερίδα (200 ml)
Ενέργεια	Kcal	150	300
Λίπη (31 Εν%)	g	5,2	10,4
εκ των οποίων:			
Κορεσμένα	g	0,6	1,2
Μονοακόρεστα λιπαρά οξέα	g	3,1	6,2
Πολυακόρεστα λιπαρά οξέα	g	1,5	3
Υδατάνθρακες (45 Εν%)	g	16,7	33,4
Εκ των οποίων Σάκχαρα	g	7,1	14,2
Εκ των οποίων Λακτόζη	g	2,1	4,2
Εδώδιμες ίνες (0 Εν%)	g	<0,5	1
Πρωτεΐνη (24Εν%)	g	9	18
Αλάτι	g	0,15	0,3
Βιταμίνες			
A	µg-Re	116	232
D	µg	2,6	5,2
E	mg-a-TE	2,5	5
K	µg	11	22
B1	mg	0,19	0,4
B2	mg	0,2	0,4
B3	mg-NE	2,5	5
B5	mg	0,83	1,7
B6	mg	0,27	0,5
Φυλλικό Οξύ	µg	41	82
B12	µg	0,5	1
Βιοτίνη	µg	5	10
C	mg	17	34
Μέταλλα/Ιχνοστοιχεία			
Na	mg	60	120
K	mg	208	416
Cl	mg	83	166
Ca	mg	216	432
P	mg	165	330
Mg	mg	31	62
Fe	mg	1,6	3,2
Zn	mg	1,8	3,2
Cu	mg	0,15	0,3
Mn	mg	0,34	0,7
F	mg	0,18	0,4
Mo	µg	7	14
Se	µg	9	18
Cr	µg	4,2	8,4
I	µg	25	50
Άλλα			
Χολίνη	mg	11/10	22/20
Όσμωτικότητα	mOsmol/l	440	

Στην γεύση σοκολάτα όπου υπάρχουν διαφοροποιήσεις, αυτές επισημαίνονται με πορτοκαλί γραμματοσειρά

Fortimel Energy

Χωρίς Λακτόζη

Περιγραφή

Τρόφιμο για ειδικούς ιατρικούς σκοπούς. Υπερθερμιδικό πόσιμο θρεπτικό σκεύασμα. Εμπλουτισμένο με όλες τις βασικές βιταμίνες, μέταλλα και ιχνοστοιχεία.

Βασικά Χαρακτηριστικά

- **Διατροφικά πλήρες**
- **Υπερθερμιδικό** (1,5 kcal/ml)
- Ελεύθερο γλουτένης
- Ελεύθερο λακτόζης

Ενδείξεις

- Κατάλληλο ως αποκλειστική πηγή διατροφής
- Δυσθρεψία που σχετίζεται με ασθένεια
- Κατάλληλο για ασθενείς με αυξημένες ενεργειακές απαιτήσεις

Αντενδείξεις

- Ακατάλληλο για παιδιά κάτω των 3 ετών
- Για εντερική χρήση μόνο, δεν προορίζεται για παρεντερική χρήση
- Ακατάλληλο για άτομα που πάσχουν απο γαλακτοζαιμία

Σημαντική Σημείωση

- Πρέπει να χορηγείται υπό ιατρική επίβλεψη
- Χρησιμοποιείται με προσοχή σε παιδιά 3-6 ετών

Προτεινόμενη Δοσολογία

- Ως αποκλειστική πηγή διατροφής 5-7 μπουκάλια την ημέρα, ως συμπληρωματική διατροφή 1-3 μπουκάλια την ημέρα ή ακολουθώντας σύσταση Ιατρού ή Διαιτολόγου

Γεύσεις

- Βανίλια, Σοκολάτα

Συσκευασία

- Μπουκάλι 200ml



		ανά 100ml	ανά μερίδα (200 ml)
Ενέργεια	Kcal	150	300
Λίπη (35 Εν%)	g	5,8	11,6
εκ των οποίων:			
Κορεσμένα	g	0,6 / 6,8	1,2 / 13,6
Μονοακόρεστα λιπαρά οξέα	g	3,5	7
Πολυακόρεστα λιπαρά οξέα	g	1,7	3,4
Υδατάνθρακες (49 Εν%)	g	18,4 / 18,5	36,8 / 37
Εκ των οποίων Σάκχαρα	g	6,7 / 6,8	13,4 / 13,6
Εκ των οποίων Λακτόζη	g	<0,025	<0,05
Εδώδιμες ίνες (0 Εν%)	g	- / 0,31	0,62
Πρωτεΐνη (16Εν%)	g	5,9 / 5,8	11,8 / 11,6
Αλάτι	g	0,23	0,46
Βιταμίνες			
A	µg-Re	123	246
D	µg	1,1	2,2
E	mg-a-TE	1,9	3,8
K	µg	8	16
B1	mg	0,23	0,5
B2	mg	0,24	0,5
B3	mg-NE	2,7	5,4
B5	mg	0,8	1,6
B6	mg	0,26	0,5
Φυλλικό Οξύ	µg	40	80
B12	µg	0,32	0,6
Βιοτίνη	µg	6	12
C	mg	15	30
Μέταλλα/Ιχνοστοιχεία			
Na	mg	90	180
K	mg	159	318
Cl	mg	87	174
Ca	mg	91	182
P	mg	78	156
Mg	mg	23	46
Fe	mg	2,4	4,8
Zn	mg	1,8	3,6
Cu	mg	270	540
Mn	mg	0,5	1
F	mg	0,15	0,3
Mo	µg	15	30
Se	µg	8,6	17,2
Cr	µg	10	20
I	µg	20	
Άλλα			
Χολίνη	mg	55	110
Οσμωτικότητα	mOsmol/l	455/450	

Στην γεύση σοκολάτα όπου υπάρχουν διαφοροποιήσεις, αυτές επισημαίνονται με πορτοκαλί γραμματοσειρά

Fortimel Jucy

Σε μορφή Χυμού

Περιγραφή

Τρόφιμο για ειδικούς ιατρικούς σκοπούς για τη διαχείριση της Δυσθρεψίας που σχετίζεται με ασθένεια. **Υπερθερμιδικό** πόσιμο θρεπτικό σκεύασμα, **εμπλουτισμένο με πρωτεΐνη**, απαραίτητες βιταμίνες και ιχνοστοιχεία.

Βασικά Χαρακτηριστικά

- 300kcal/ μπουκάλι (1,5kcal/ml).
- 7,8g πρωτεΐνη/ μπουκάλι.
- **Ελεύθερο φυτικών ινών και λίπους.**
- Ελεύθερο γλουτένης και λακτόζης.

Ενδείξεις και πιθανή διάγνωση

- **Δυσθρεψία**, που σχετίζεται με ασθένεια.
- **Αυξημένες ενεργειακές απαιτήσεις.**
- **Διαίτα ελεύθερη λιπαρών ή εδώδιμων φυτικών ινών.**
- Θεραπεία **νεφρικής αποκατάστασης** (χαμηλής περιεκτικότητας μετάλλων).
- **Σύνδρομο βραχέως εντέρου, συρρίγια, φλεγμονώδεις νόσοι εντέρου***
- **Προεγχειρητική προετοιμασία** των υποθρεπτικών ασθενών.*
- **Γαστρεκτομή** ή άλλο χειρουργείο στομάχου.*
- **Παγκρεατεκτομή ή παγκρεατίτιδα.**
- Καρκίνος **ήπατος.**

*Εγκριμένο από την επιτροπή Advisory Committee on Borderline Substances, του Ηνωμένου Βασιλείου

Αντενδείξεις

Ακατάλληλο για παιδιά κάτω των 3 ετών. Αποκλειστικά για εντερική χρήση, δεν προορίζεται για παρεντερική σίτιση. Ακατάλληλο για άτομα, που πάσχουν από γαλακτοζαιμία και ασθενείς με αλλεργία στο γάλα αγελάδας.

Σημαντική Σημείωση

Χρησιμοποιείται με προσοχή σε παιδιά 3-6 ετών.

Προτεινόμενη Δοσολογία

1-3 μπουκάλια την ημέρα συμπληρωματικά της καθημερινής διατροφής ή ακολούθως σύστασης Επαγγελματία Υγείας.

Γεύσεις

Μήλο, Πορτοκάλι

Συσκευασία

Μπουκάλι 200ml



		ανά 100ml	ανά μερίδα (200 ml)
Ενέργεια	kJ	635	1270
	Kcal	150	300
Λίπη (0% Ενέργειας)	g	0	0
Εκ των οποίων Κορεσμένα	g	0	0
Υδατάνθρακες (89% Ενέργειας)	g	33,5	67,2
Εκ των οποίων Σάκχαρα	g	14,5	27
Λακτόζη	g	0,025	<0,025
Εδώδιμες Ίνες (0% Ενέργειας)	g	0	0
Πρωτεΐνη (11% Ενέργειας)	g	3,9	7,8
Άλας	g	0,02	0,04
Βιταμίνες			
A	μg	81,9	163,8
D	μg	1,3	2,6
E	mg(a-TE)	2,3	4,6
K	μg	10	20
Θειαμίνη	mg	0,29	0,58
Ριβοφλαβίνη	mg	0,32	0,64
Νιασίνη (2,94 mg NE)	mg	1,6	3,2
Παντοθενικό οξύ	mg	1	2
B6	mg	0,33	0,66
Φυλλικό οξύ	μg	41,3	82,6
B12	μg	0,6	1,2
Βιοτίνη	μg	6	12
C	mg	19	38
Μέταλλα και Ιχνοστοιχεία			
Na	mg	8,55	17,1
K	mg	9,69	19,38
Cl	mg	178	356
Ca	mg	25	50
P	mg	12	24
Mg	mg	1,64	3,28
Fe	mg	2,5	5
Zn	mg	1,8	3,6
Cu	mg	0,34	0,68
Mn	mg	0,15	0,3
F	mg	0,17	0,34
Mo	μg	9,8	19,6
Se	μg	8,7	17,4
Cr	μg	7,9	15,8
I	μg	24,9	49,8
Λοιπά			
Χολίνη	mg	68,8	137,6
Όσμωτικότητα	mOsmol/l	750	750

Fortimel Compact Protein

Για τον πρόωρο κορεσμό

Περιγραφή

Τρόφιμο για ειδικούς ιατρικούς σκοπούς. Υπερπρωτεϊνικό, υπερθερμιδικό πόσιμο θρεπτικό σκεύασμα. Εμπλουτισμένο με όλες τις βασικές βιταμίνες, μέταλλα και ιχνοστοιχεία.

Βασικά Χαρακτηριστικά

- **Υπερπρωτεϊνικό** (24% της ενέργειας)
- **Υπερθερμιδικό** (2,4 kcal/ml)
- Ελεύθερο γλουτένης
- **Χαμηλό σε όγκο**

Ενδείξεις

- Δυσθρεψία που σχετίζεται με ασθένεια
- Κατάλληλο για ασθενείς με αυξημένες ενεργειακές και πρωτεϊνικές απαιτήσεις
- Κατάλληλο για ασθενείς με δυσκολία στην κατανάλωση μεγάλου όγκου γεύματος ή για ασθενείς που παρουσιάζουν χαμηλή συμμόρφωση σε πόσιμα θρεπτικά σκευάσματα

Αντενδείξεις

- Ακατάλληλο ως αποκλειστική πηγή διατροφής
- Ακατάλληλο για παιδιά κάτω των 3 ετών
- Για εντερική χρήση μόνο, δεν προορίζεται για παρεντερική χρήση

Σημαντική Σημείωση

- Πρέπει να χορηγείται υπό ιατρική επίβλεψη
- Χρησιμοποιείται με προσοχή σε παιδιά 3-6 ετών

Προτεινόμενη Δοσολογία

- 1-2 μπουκάλια την ημέρα ή ακολούθως σύστασης Ιατρού ή Διαιτολόγου

Γεύσεις

- Ουδέτερη γεύση, βανίλια, μόκα, μπανάνα, τροπικό τζίντζερ, κόκκινα φρούτα

Συσκευασία

- Μπουκάλι 125ml



		ανά 100ml	ανά μερίδα (125 ml)
Ενέργεια	Kcal	240	300
Λίπη (35 Εν%)	g	9,4	11,8
εκ των οποίων:			
Κορεσμένα	g	0,9	1,1
Μονοακόρεστα λιπαρά οξέα	g	5,68	7,1
Πολυακόρεστα λιπαρά οξέα	g	2,78	3,5
Υδατάνθρακες (41 Εν%)	g	24,4	30,5
Εκ των οποίων Σάκχαρα	g	13,3	16,6
Εκ των οποίων Λακτόζη	g	0,3	0,38
Εδώδιμες ίνες (0 Εν%)	g	-	-
Πρωτεΐνη (24Εν%)	g	14,4	18
Αλάτι	g	0,1	0,1
Βιταμίνες			
A	µg-Re	260	325
D	µg	2,1	2,6
E	mg-a-TE	3,7	4,6
K	µg	16	20
B1	mg	0,45	0,6
B2	mg	0,5	0,6
B3	mg-NE	3,6	4,5
B5	mg	1,6	2
B6	mg	0,53	0,7
Φυλλικό Οξύ	µg	80	100
B12	µg	1,1	1,4
Βιοτίνη	µg	12	15
C	mg	30	37,5
Μέταλλα/Ιχνοστοιχεία			
Na	mg	40	50
K	mg	105	131,3
Cl	mg	60	75
Ca	mg	350	437,5
P	mg	300	375
Mg	mg	55	68,8
Fe	mg	2,1	2,6
Zn	mg	2,4	3
Cu	mg	0,35	0,4
Mn	mg	0,63	0,8
F	mg	0,19	0,2
Mo	µg	20	25
Se	µg	14	17,5
Cr	µg	13	16,3
I	µg	46	57,5
Άλλα			
Χολίνη	mg	110	137,5
Όσμωτικότητα	mOsmol/l		570

FortiCare

Κατάλληλο για ογκολογικούς ασθενείς

Περιγραφή

Τρόφιμο για ειδικούς ιατρικούς σκοπούς. Υπερπρωτεϊνικό, υπερθερμιδικό πόσιμο θρεπτικό σκεύασμα. Περιέχει EPA. Εμπλουτισμένο με όλες τις βασικές βιταμίνες, μέταλλα και ιχνοστοιχεία.

Βασικά Χαρακτηριστικά

- Υπερπρωτεϊνικό (21,6% της ενέργειας)
- Υπερθερμιδικό (1,63kcal/ml)
- Εμπλουτισμένο με EPA
- Ελεύθερο γλουτένης
- Ελεύθερο λακτόζης
- Χαμηλό σε όγκο

Ενδείξεις

- Δυσθρεψία που σχετίζεται με ασθένεια
- Κατάλληλο για ογκολογικούς ασθενείς

Αντενδείξεις

- Ακατάλληλο ως αποκλειστική πηγή διατροφής
- Ακατάλληλο για παιδιά κάτω των 3 ετών
- Για εντερική χρήση μόνο, δεν προορίζεται για παρεντερική χρήση

Σημαντική Σημείωση

- Πρέπει να χορηγείται υπό ιατρική επίβλεψη
- Χρησιμοποιείται με προσοχή σε παιδιά 3-6 ετών

Προτεινόμενη Δοσολογία

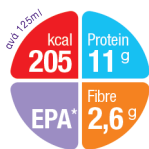
- 1-3 μπουκάλια την ημέρα ή ακολούθως σύστασης Ιατρού ή Διαιτολόγου

Γεύσεις

- Πορτοκάλι-Λεμόνι, Ροδάκινο-Τζίντζερ

Συσκευασία

- Μπουκάλι 125ml



		ανά 100ml	ανά μερίδα (125 ml)
Ενέργεια	Kcal	163	203,8
Λίπη (29 Εν%)	g	5,3	6,6
εκ των οποίων:			
Κορεσμένα	g	1	1,3
Μονοακόρεστα λιπαρά οξέα	g	1,59	2
Πολυακόρεστα λιπαρά οξέα	g	2,71	3,4
εκ των οποίων:			
EPA	mg	601	751
DHA	mg	298	372,5
Υδατόνθρακες (47 Εν%)	g	19,1	23,9
Εκ των οποίων Σάκχαρα	g	13,6	17
Εκ των οποίων Λακτόζη	g	<0,025	<0,05
Εδώδιμες ίνες (3 Εν%)	g	2,1	2,6
Πρωτεΐνη (22 Εν%)	g	8,8	11
Αλάτι	g	0,27	0,3
Βιταμίνες			
A	µg-RE	130	162,5
D	µg	1,1	1,4
E	mg-a-TE	4,1	5,1
K	µg	8,5	10,6
B1	mg	0,2	0,3
B2	mg	0,3	0,3
B3	mg-NE	2,9	3,6
B5	mg	0,9	1,1
B6	mg	0,7	0,9
Φυλλικό οξύ	µg	67	83,8
B12	µg	1	1,2
Βιοτίνη	µg	6,4	8
C	mg	30	37,5
Μέταλλα/Ιχνοστοιχεία			
Na	mg	110	137,5
K	mg	215	268,8
Cl	mg	140	175,0
Ca	mg	170	212,5
P	mg	120	150
Mg	mg	28	35
Fe	mg	1,9	2,4
Zn	mg	2	2,5
Cu	mg	0,3	0,4
Mn	mg	0,7	0,9
F	mg	0,2	0,2
Mo	µg	16	20
Se	µg	14	17,5
Cr	µg	11	13,8
I	µg	21	26,3
Άλλα			
Χολίνη	mg	59	73,8
Όσμωτικότητα	mOsmol/l	730	

Fortimel Creme

Εναλλακτική μορφή για μεγαλύτερη ποικιλία

Περιγραφή

Τρόφιμο για ειδικούς ιατρικούς σκοπούς. Υπερθερμιδικό, υπερπρωτεϊνικό θρεπτικό σκεύασμα σε μορφή κρέμας. Εμπλουτισμένο με όλες τις βασικές βιταμίνες, μέταλλα και ιχνοστοιχεία.

Βασικά Χαρακτηριστικά

- **Υπερπρωτεϊνικό** (25% της ενέργειας στη βανίλια, 24% της ενέργειας στη σοκολάτα)
- **Υπερθερμιδικό** (1,6 kcal/ml)
- Ελεύθερο γλουτένης

Ενδείξεις

- Δυσθρεψία που σχετίζεται με ασθένεια
- Κατάλληλο για ασθενείς με αυξημένες ενεργειακές και πρωτεϊνικές ανάγκες
- Κατάλληλο για ασθενείς με δυσφαγία και δυσκαταποσία
- Για μεγαλύτερη ποικιλία στη διατροφή και μεγαλύτερη συμμόρφωση

Αντενδείξεις

- Ακατάλληλο ως αποκλειστική πηγή διατροφής
- Ακατάλληλο για παιδιά κάτω των 3 ετών
- Για εντερική χρήση μόνο, δεν προορίζεται για παρεντερική χρήση

Σημαντική Σημείωση

- Πρέπει να χορηγείται υπό ιατρική επίβλεψη
- Χρησιμοποιείται με προσοχή σε παιδιά 3-6 ετών

Προτεινόμενη Δοσολογία

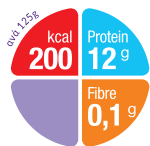
- 1-3 κύπελλα την ημέρα ή ακολούθως σύστασης Ιατρού ή Διαιτολόγου

Γεύσεις

- Βανίλια, Σοκολάτα

Συσκευασία

- Κύπελλο 125 g



		ανά 100ml	ανά μερίδα (125g)
Ενέργεια	Kcal	161 / 158	201,3 / 197,5
Λίπη (28 Εν%)	g	5	6,3
εκ των οποίων:			
Χολεστέρολη	g	0,7 / 0,9	0,9 / 1,1
Μονοακόρεστα λιπαρά οξέα	g	2,8	3,5
Πολυακόρεστα λιπαρά οξέα	g	1,3	1,7
Υδατάνθρακες (47/48 Εν%)	g	19	23,8
Εκ των οποίων Σάκχαρα	g	10,8 / 10,7	13,5 / 13,4
Εκ των οποίων Λακτόζη	g	0,4	0,5
Εδώδιμες ίνες (0 Εν%)	g	<0,5	<0,625
Πρωτεΐνη (25/24 Εν%)	g	9,9 / 9,3	12,4 / 11,6
Αλάτι	g	0,2	0,25
Βιταμίνες			
A	µg-Re	205	256,3
D	µg	1,7	2,1
E	mg-a-TE	2,7	3,4
K	µg	13	16,3
B1	mg	0,37	0,5
B2	mg	0,4	0,5
B3	mg-NE	3,3	4,1
B5	mg	1,3	1,6
B6	mg	0,42	0,5
Φυλλικό Οξύ	µg	64	80
B12	µg	0,51	0,6
Βιοτίνη	µg	6,4	8
C	mg	16	20
Μέταλλα/Ιχνοστοιχεία			
Na	mg	80/85	100/106,3
K	mg	215	268,8
Cl	mg	125	150
Ca	mg	200	250
P	mg	200	250
Mg	mg	36	45
Fe	mg	2,5	3,1
Zn	mg	1,9	2,4
Cu	mg	0,44	0,6
Mn	mg	0,64	0,8
F	mg	0,24	0,3
Mo	µg	19	23,8
Se	µg	11	13,8
Cr	µg	13	16,3
I	µg	32	40
Άλλα			
Χολίνη	mg	88	110
Οσμωτικότητα	mOsmol/l	600	

Στην γεύση σοκολάτα όπου υπάρχουν διαφοροποιήσεις, αυτές επισημαίνονται με πορτοκαλί γραμματοσειρά

Fortimel Powder

Ιδανικό και για ανάμιξη με τρόφιμα

Περιγραφή

Τρόφιμο για ειδικούς ιατρικούς σκοπούς. Ισοθερμιδικό, υψηλής περιεκτικότητας σε πρωτεΐνη, θρεπτικό σκεύασμα σε μορφή σκόνης. Εμπλουτισμένο με τις βασικές βιταμίνες, μέταλλα και ιχνοστοιχεία.

Βασικά Χαρακτηριστικά

- Υπερπρωτεϊνικό (20% της ενέργειας)
- Ισοθερμιδικό (1kcal/ml)
- Ελεύθερο γλουτένης

Ενδείξεις

- Κατάλληλο ως αποκλειστική πηγή διατροφής
- Δυσθρεψία που σχετίζεται με ασθένεια
- Κατάλληλο για ασθενείς με αυξημένες ενεργειακές και πρωτεϊνικές απαιτήσεις
- Κατάλληλο για ασθενείς με δυσκολία σίτισης και μειωμένη όρεξη
- Μπορεί να προστεθεί σε γλυκά, φαγητά και ροφήματα

Αντενδείξεις

- Ακατάλληλο για άτομα κάτω των 18 ετών
- Για εντερική χρήση μόνο, δεν προορίζεται για παρεντερική χρήση

Σημαντική Σημείωση

- Πρέπει να χορηγείται υπό ιατρική επίβλεψη

Προτεινόμενη Δοσολογία

- 8 μεζούρες σκόνη σε παρασκευασμένα τρόφιμα, γάλα ή άλλα ροφήματα, ζεστά ή κρύα. Αναμίξτε 50ml υγρού με 8 μεζούρες σκόνης και ανακατέψτε έως ότου η σκόνη να διαλυθεί τελείως. Συμπληρώστε με νερό μέχρι να φτάσετε τα 200ml.

Γεύσεις

- Ουδέτερη

Συσκευασία

- Κουτί 335g



		ανά 100gr	ανά 200 ml (46g σκόνης)
Ενέργεια	Kcal	435	200
Λίπη (30 Εν%)	g	14,4	6,6
εκ των οποίων:			
Κορεσμένα	g	3,4	1,6
Μονοακόρεστα λιπαρά οξέα	g	8	3,7
Πολυακόρεστα λιπαρά οξέα	g	2,3	1
Υδατάνθρακες (49 Εν%)	g	53,4	24,6
Εκ των οποίων Σάκχαρα	g	8,6	4
Εκ των οποίων Λακτόζη	g	0,9	0,4
Εδώδιμες ίνες (1 Εν%)	g	2,6	1,2
Πρωτεΐνη (20 Εν%)	g	21,8	10
Αλάτι	g	0,79	0,36
Βιταμίνες			
A	µg-Re	419	192
D	µg	6,5	3
E	mg-a-TE	5,2	2,4
K	µg	23	10,4
B1	mg	0,58	0,26
B2	mg	0,73	0,34
B3	mg-NE	4,2	1,94
B5	mg	2,3	1,06
B6	mg	0,73	0,34
Φυλλικό Οξύ	µg	112	52
B12	µg	1,2	0,54
Βιοτίνη	µg	12	5,4
C	mg	44	20
Μέταλλα/Ιχνοστοιχεία			
Na	mg	314	144
K	mg	693	318
Cl	mg	392	180
Ca	mg	519	238
P	mg	281	130
Mg	mg	74	34
Fe	mg	7	3,2
Zn	mg	5,2	2,4
Cu	mg	0,8	0,4
Mn	mg	1,3	0,6
F	mg	0,45	0,2
Mo	µg	44	20
Se	µg	26	12
Cr	µg	20	9,2
I	µg	56	26
Άλλα			
Χολίνη	mg	150	68
Όσμωτικότητα	mOsmol/l	330	

Diasip

Κατάλληλο για διαβητικούς ασθενείς

Περιγραφή

Τρόφιμο για ειδικούς ιατρικούς σκοπούς. Πόσιμο θρεπτικό σκεύασμα με χαμηλό γλυκαιμικό δείκτη. Εμπλουτισμένο με όλες τις βασικές βιταμίνες, μέταλλα και ιχνοστοιχεία.

Βασικά Χαρακτηριστικά

- **Ισοθερμιδικό** (1,04 kcal/ml)
- **Διατροφικά πλήρες**
- Ελεύθερο γλουτένης
- **Με χαμηλό γλυκαιμικό δείκτη**
- Εμπλουτισμένο με εδώδιμες ίνες

Ενδείξεις

- Κατάλληλο ως αποκλειστική πηγή διατροφής
- Δυσθρεψία που σχετίζεται με ασθένεια
- Κατάλληλο για ασθενείς με Σακχαρώδη Διαβήτη και Υπεργλυκαιμία

Αντενδείξεις

- Ακατάλληλο για παιδιά κάτω των 3 ετών
- Για εντερική χρήση μόνο, δεν προορίζεται για παρεντερική χρήση
- Ακατάλληλο για ασθενείς που πάσχουν από φρουκτοζαιμία

Σημαντική Σημείωση

- Πρέπει να χορηγείται υπό ιατρική επίβλεψη
- Χρησιμοποιείται με προσοχή σε παιδιά 3-6 ετών

Προτεινόμενη Δοσολογία

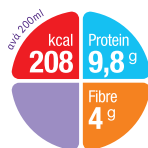
- Ως αποκλειστική πηγή διατροφής 7-10 μπουκάλια την ημέρα, ως συμπληρωματική διατροφή 1-3 μπουκάλια την ημέρα ή ακολούθως σύστασης Ιατρού ή Διαιτολόγου

Γεύσεις

- Βανίλια

Συσκευασία

- Μπουκάλι 200ml



		ανά 100ml	ανά μερίδα (200 ml)
Ενέργεια	Kcal	104	208
Λίπη (33 Εν%)	g	3,8	7,6
εκ των οποίων:			
Κορεσμένα	g	0,5	1
Μονοακόρεστα λιπαρά οξέα	g	2,2	4,4
Πολυακόρεστα λιπαρά οξέα	g	1,1	2,2
Υδατάνθρακες (45 Εν%)	g	11,7	23,4
Εκ των οποίων Σάκκαρα	g	8,3	16,6
Εκ των οποίων Λακτόζη	g	3,6	7,2
Εδώδιμες ίνες (3 Εν%)	g	2	4
Πρωτεΐνη (19 Εν%)	g	4,9	9,8
Αλάτι	g	0,14	0,28
Βιταμίνες			
A	µg-Re	82	164
D	µg	1,2	2,4
E	mg-a-TE	2,5	5
K	µg	5,3	10,6
B1	mg	0,4	0,8
B2	mg	0,2	0,4
B3	mg-NE	1,8	3,6
B5	mg	0,8	1,6
B6	mg	0,3	0,6
Φυλλικό Οξύ	µg	38	76
B12	µg	0,65	1,3
Βιοτίνη	µg	6,5	13
C	mg	15	30
Μέταλλα/Ιχνοστοιχεία			
Na	mg	55	110
K	mg	100	200
Cl	mg	45	90
Ca	mg	53	106
P	mg	47	94
Mg	mg	23	46
Fe	mg	1,6	3,2
Zn	mg	1,2	2,4
Cu	mg	0,18	0,36
Mn	mg	0,33	0,66
F	mg	0,1	0,2
Mo	µg	10	20
Se	µg	7,5	15
Cr	µg	12	24
I	µg	13	26
Άλλα			
Χολίνη	mg	50	100
Όσμωτικότητα	mOsmol/l		365

Souvenaid

Κατάλληλο για το αρχικό στάδιο της νόσου Alzheimer.

Περιγραφή

Τρόφιμο για ειδικούς ιατρικούς σκοπούς με Fortasyn Connect™, ένα μίγμα θρεπτικών συστατικών που αποδεδειγμένα βελτιώνει τη μνήμη στα αρχικά στάδια της νόσου Alzheimer¹⁻³.

Βασικά Χαρακτηριστικά

- Περιέχει το Fortasyn Connect™, κατοχυρωμένο μίγμα θρεπτικών συστατικών, όπως ουριδίνη, χολίνη, Ω3, βιταμίνες και μέταλλα. Ειδικά σχεδιασμένο να προάγει το σχηματισμό των συνάψεων.
- Ελεύθερο γλουτένης και λακτόζης.

Ενδείξεις

- Κατάλληλο για ασθενείς στο πρώιμο στάδιο της νόσου Alzheimer, συμπεριλαμβανομένης της ήπιας νοητικής διαταραχής (MCI).

Αντενδείξεις

Ακατάλληλο για άτομα με γαλακτοζαϊμία.

Κλινικά Δεδομένα

- **Τρεις** δημοσιευμένες κλινικές μελέτες.
- Οφέλη στη **νόηση** και τη **λειτουργικότητα**, τη **μνήμη** και τον **όγκο του ιππόκαμπου** στον εγκέφαλο.¹⁻³

Σημαντική σημείωση

Πρέπει να χορηγείται υπό ιατρική επίβλεψη.

Προτεινόμενη Δοσολογία

1 μπουκάλι 125ml την ημέρα, για τουλάχιστον 6 μήνες ή βάση των οδηγιών του Ιατρού.

Γεύσεις

Βανίλια, Φράουλα

Συσκευασία

Μπουκάλι 125ml

1. Soininen H, et al. Lancet Neurol. 2017;16:965-75
2. Cummings J, et al. Alzheimers Res Ther. 2019;11
3. Soininen H, et al. Alzheimers Dement. 2020; in press



		ανά 100ml	ανά μερίδα (125ml)
Ενέργεια	kJ	421	526,3
	kcal	100	125,0
Λίπη (39 Εν%)	g	4,3	5,4
Κορεσμένα	g	1,5	1,9
Μονοακόρεστα	g	0,95	1,2
Πολυακόρεστα	g	1,8	2,3
EPA*	mg	240	300,0
DHA*	mg	960	1200,0
Υδατάνθρακες (50 Εν%)	g	12,3	15,4
Σάκχαρα	g	6,4	8,0
Λακτόζη	g	<0,025	<0,025
Εδώδιμες ίνες (1 Εν%)	g	0,55	0,7
Πρωτεΐνη (10 Εν%)	g	2,6	3,3
Αλάτι	g	0,25	0,3
Βιταμίνες			
A	μg	160	200,0
D	μg	0,8	1,0
E*	mg (a-TE/ET)	32	40,0
K	μg	6,17	7,7
Θειαμίνη	mg	0,15	0,2
Ριβοφλαβίνη	mg	0,17	0,2
Νιασίνη	mg	1,06	1,3
	mg NE/EN	1,8	2,3
Παντοθενικό οξύ	mg	0,53	0,7
B6*	mg	0,8	1,0
Φυλλικό οξύ*	μg	320	400,0
B12*	μg	2,4	3,0
Βιοτίνη	μg	4	5,0
C*	mg	64	80,0
Μέταλλα/Ιχνοστοιχεία			
Na	mg	100	125,0
K	mg	100	125,0
Cl	mg	116	145,0
Ca	mg	80	100,0
P	mg	70	87,5
PO4	mg	217	271,3
Mg	mg	20	25,0
Fe	mg	1,6	2,0
Zn	mg	1,2	1,5
Cu	mg	0,18	0,2
Mn	mg	0,33	0,4
Mo	μg	10	12,5
Se*	μg	48	60,0
Cr	μg	6,8	8,5
I	μg	16	20,0
Λοιπά			
Ουριδινό-5´-μονοφωσφορική*	mg	500	625,0
Χολίνη*	mg	320	400,0
Οσμωτικότητα	mOsmol/l	427	533,8

Τα θρεπτικά συστατικά* που συνθέτουν το Fortasyn Connect

Calogen

Περιγραφή

Τρόφιμο για ειδικούς ιατρικούς σκοπούς. Υπερθερμιδικό θρεπτικό σκεύασμα που περιέχει μακράς αλύσου τριγλυκερίδια (LCT). Δεν περιέχει βιταμίνες, μέταλλα ή πρωτεΐνη.

Βασικά χαρακτηριστικά

- **Υπερθερμιδικό** (4,5 kcal/ml).
- **Λίπος** (100% της ενέργειας).
- 50% LCT - 50% νερό.
- Ελεύθερο γλουτένης.
- Ελεύθερο εδωδίων ινών.

Ενδείξεις

- Δυσθρεψία που σχετίζεται με ασθένεια
- Κατάλληλο σε καταστάσεις που απαιτείται πρόσληψη πολλών θερμίδων.
- Κατάλληλο για ασθενείς με περιορισμό υγρών.
- Κατάλληλο για ασθενείς σε κετογονική δίαιτα.
- Κατάλληλο για ασθενείς με νεφρικές παθήσεις.

Αντενδείξεις

- Ακατάλληλο ως πηγή αποκλειστικής διατροφής.
- Ακατάλληλο για παρεντερική χρήση.

Σημαντική Σημείωση

- Πρέπει να χορηγείται υπό ιατρική επίβλεψη
- Χορηγείται με προσοχή σε παιδιά κάτω των 6 ετών. Μπορεί να χρειάζεται διάλυση σε παιδιά κάτω των 5 ετών.

Προτεινόμενη δοσολογία

- Η συνιστώμενη δοσολογία είναι 3x30 ml την ημέρα ή ακολουθώς σύστασης ιατρού ή διαιτολόγου.

Γεύσεις

- Ουδέτερη.

Συσκευασία

- Μπουκάλι 200ml.



		ανά 100ml	ανά μερίδα (30 ml)
Ενέργεια	Kcal	450	135
Λίπη (99,9 Εν%)	g	50	15
εκ των οποίων:			
Κορεσμένα	g	5,3	1,6
Μονοακόρεστα λιπαρά οξέα	g	30,4	9,1
Πολυακόρεστα λιπαρά οξέα	g	14,3	4,29
Υδατάνθρακες (0,1 Εν%)	g	0,1	0
Εκ των οποίων Σάκχαρα	g	-	-
Εκ των οποίων Λακτόζη	g	-	-
Εδώδιμες ίνες (0 Εν%)	g	-	-
Πρωτεΐνη (0 Εν%)	g	-	-
Αλάτι	g	0,02	0
Βιταμίνες			
A	µg-RE	-	-
D	µg	-	-
E	mg-a-TE	-	-
K	µg	-	-
B1	mg	-	-
B2	mg	-	-
B3	mg-NE	-	-
B5	mg	-	-
B6	mg	-	-
Φυλλικό οξύ	µg	-	-
B12	µg	-	-
Βιοτίνη	µg	-	-
C	mg	-	-
Μέταλλα/Ιχνοστοιχεία			
Na	mg	7	2,1
K	mg	-	-
Cl	mg	0,1	0,03
Ca	mg	-	-
P	mg	-	-
Mg	mg	-	-
Fe	mg	-	-
Zn	mg	-	-
Cu	mg	-	-
Mn	mg	-	-
F	mg	-	-
Mo	µg	-	-
Se	µg	-	-
Cr	µg	-	-
I	µg	-	-
Άλλα			
Χολίνη	mg	-	-

Protifar

Περιγραφή

Τρόφιμο για ειδικούς ιατρικούς σκοπούς.

Υπερπρωτεϊνικό θρεπτικό σκεύασμα σε μορφή σκόνης.

Βασικά Χαρακτηριστικά

- **Υπερπρωτεϊνικό** (95% της ενέργειας)
- Ελεύθερο γλουτένης

Ενδείξεις

- Δυσθρεψία που σχετίζεται με ασθένεια
- Κατάλληλο για τη διαιτητική διαχείριση της υποπρωτεϊναιμίας
- Κατάλληλο για ασθενείς που αδυνατούν να καλύψουν τις πρωτεϊνικές τους ανάγκες με τη συμβατική διατροφή
- Μπορεί να προστεθεί σε γλυκά, φαγητά και ροφήματα

Αντενδείξεις

- Ακατάλληλο ως αποκλειστική πηγή διατροφής
- Ακατάλληλο για παιδιά κάτω των 3 ετών
- Για εντερική χρήση μόνο, δεν προορίζεται για παρεντερική χρήση
- Ακατάλληλο για ασθενείς με γαλακτοζαμία

Σημαντική Σημείωση

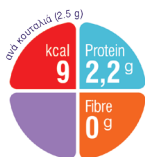
- Πρέπει να χορηγείται υπό ιατρική επίβλεψη

Πρωτεϊνόμενη Δοσολογία

Μία κουταλιά (2,5g) περιέχει περίπου 2,2 g πρωτεΐνης. Ανακατεύετε την απαιτούμενη ποσότητα Protifar με χλιαρό υγρό μέχρι να ομογενοποιηθεί. Προσθέστε το ομογενοποιημένο μίγμα μέσα σε φαγητό ή ρόφημα.

Συσκευασία

Κουτί 225g



		ανά 100ml
Ενέργεια	Kcal	368
Λίπη (4 Εν%)	g	1,6
εκ των οποίων:		
Κορεσμένα	g	1,2
Μονοακόρεστα λιπαρά οξέα	g	0,4
Πολυακόρεστα λιπαρά οξέα	g	-
Υδατάνθρακες (1 Εν%)	g	1,2
Εκ των οποίων Σάκχαρα	g	1,5
Εκ των οποίων Λακτόζη	g	1,2
Εδώδιμες ίνες (0 Εν%)	g	-
Πρωτεΐνη (95 Εν%)	g	87,2
Αλάτι	g	0,25
Βιταμίνες		
A	µg-RE	-
D	µg	-
E	mg-a-TE	-
K	µg	-
B1	mg	-
B2	mg	-
B3	mg-NE	-
B5	mg	-
B6	mg	-
Φυλλικό οξύ	µg	-
B12	µg	-
Βιοτίνη	µg	-
C	mg	-
Μέταλλα/Ιχνοστοιχεία		
Na	mg	100
K	mg	140
Cl	mg	80
Ca	mg	1350
P	mg	700
Mg	mg	≤20
Fe	mg	-
Zn	mg	-
Cu	mg	-
Mn	mg	-
F	mg	-
Mo	µg	-
Se	µg	-
Cr	µg	-
I	µg	-
Άλλα		
Χολίνη	mg	-
Όσμωτικότητα	mOsmol/l	25

Elemental 028 Extra

Στοιχειακό σκεύασμα

Περιγραφή

Τρόφιμο για ειδικούς ιατρικούς σκοπούς. Στοιχειακό πόσιμο θρεπτικό σκεύασμα. Εμπλουτισμένο με όλες τις βασικές βιταμίνες, μέταλλα και ιχνοστοιχεία. Διαθέσιμο σε δύο μορφές, σκόνη και υγρό διάλυμα.

Βασικά χαρακτηριστικά

- 100% ελεύθερα αμινοξέα.
- Διατροφικά πλήρες.
- Ελεύθερο γλουτένης.
- Ελεύθερο πρωτεΐνης γάλακτος.

Ενδείξεις

- Για τη διατροφική διαχείριση ασθενών με σοβαρή δυσλειτουργία του γαστρεντερικού σωλήνα, όπως φλεγμονώδης νόσος του εντέρου, σύνδρομο βραχέως εντέρου, δυσεπίλυτο πρόβλημα δυσασπορόφησης ή εντερικά συρίγγια.
- Κατάλληλο ως αποκλειστική πηγή διατροφής από την ηλικία των 5 ετών.
- Κατάλληλο ως συμπληρωματική διατροφή για παιδιά άνω του 1 έτους.
- Η σκόνη είναι κατάλληλη και για σίτιση μέσω καθετήρα.

Αντενδείξεις

- Ακατάλληλο για βρέφη ηλικίας κάτω του 1 έτους.
- Ακατάλληλο για παρεντερική χρήση.

Σημαντική σημείωση

- Πρέπει να χορηγείται υπό ιατρική επίβλεψη.

Προτεινόμενη δοσολογία

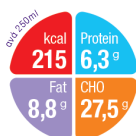
- Η δοσολογία πρέπει να καθορίζεται ακολούθως σύστασης ιατρού ή διαιτολόγου και εξαρτάται από την ηλικία, το σωματικό βάρος και την ιατρική κατάσταση του ασθενούς.

Γεύσεις

- Υγρό: Πορτοκάλι-Ανανάς
- Σκόνη: Πορτοκάλι

Συσκευασία

- Υγρό: Tetrapack 250ml
- Σκόνη: Φάκελος 100g



		ανά 100g σκόνης	ανά 100 ml	ανά μερίδα 250ml
Ενέργεια	Kcal	427	86/85	215
Λίπη	g	17,5	3,5	8,8
εκ των οποίων:				
Κορεσμένα	g	6,7	1,3	3,3
Μονοακόρεστα λιπαρά οξέα	g	7,4	1,5	3,8
Πολυακόρεστα λιπαρά οξέα	g	2,4	0,5	1,3
Υδατάνθρακες	g	55	11	27,5
Εκ των οποίων Σάκχαρα	g	23,3	4,7	11,8
Εκ των οποίων Λακτόζη	g	<0,1	-	-
Εδώδιμες ίνες	g	-	-	-
Ισοδύναμο Πρωτεΐνης	g	12,5	2,5	6,3
Αλάτι	g	0,8	0,2	0,5
Βιταμίνες				
A	µg-RE		40/66	100
D	µg	2,5	0,5	1,2
E	mg-a-TE	6,1	1,7/1,2	4,3
K	µg	25	5,0	12,5
B1	mg	0,6	0,1/0,12	0,3
B2	mg	0,6	0,1/0,12	0,3
B3	mg-NE	9	2/1,8	5
B5	mg	2	0,4	1
B6	mg	0,8	0,2/0,16	0,4
Φυλλικό οξύ	µg	83,3	16,7	41,8
B12	µg	1,7	0,4/0,3	4,1
Βιοτίνη	µg	18	3,6	9
C	mg	28,3	5,7	14,3
Μέταλλα/Ιχνοστοιχεία				
Na	mg	305	61	152,5
K	mg	466	93,2	233
Cl	mg	333	66,6	166,5
Ca	mg	245	45/49	112,5
P	mg	200	40	100
Mg	mg	81,6	16,3	40,8
Fe	mg	4,2	0,8/0,84	2,1
Zn	mg	4,2	0,8/0,84	2,1
Cu	mg	0,4	0,1/0,08	0,2
Mn	mg	0,6	0,1/0,12	0,3
F	mg	-	-	-
Mo	µg	33,3	6,7	16,7
Se	µg	15	3	7,5
Cr	µg	15	3	7,5
I	µg	33,3	6,7	16,7
Άλλα	-	-	-	-
Χολίνη	mg	91,6	18,3	45,8
Ωσμοτικότητα	mOsmol/l		725	
	mOsmol/kg		636	

Οι διαφοροποιήσεις, του ανασυσταμένου προϊόντος με συγκέντρωση 20% w/v εποσηµαίνονται με πορτοκαλί χρώμα

MCT Oil

Περιγραφή

Τρόφιμο για ειδικούς ιατρικούς σκοπούς. Θρεπτικό σκεύασμα αποτελούμενο από τριγλυκερίδια μέσης αλυσού.

Βασικά χαρακτηριστικά

- **99,8% καθαρά MCTs.**
- Κατάλληλο και για χορήγηση μέσω καθετήρα.

Ενδείξεις

- Για τη διαιτητική διαχείριση ασθενών με επιληψία που ακολουθούν κετογονική δίαιτα ή σε δυσαπορρόφηση λίπους όπως η κυστική ίνωση ή χρόνια ηπατική νόσος.
- Δεν αποτελεί πηγή απαραίτητων λιπαρών οξέων ή λιποδιαλυτών βιταμινών.

Αντενδείξεις

- Ακατάλληλο για παρεντερική χρήση.

Σημαντική σημείωση

- Μόνο για εντερική χρήση
- Πρέπει να χορηγείται υπό ιατρική επίβλεψη
- Ακατάλληλο ως αποκλειστική πηγή διατροφής
- Κατάλληλο για βρέφη, παιδιά και ενήλικες

Προτεινόμενη δοσολογία

- Η προτεινόμενη δοσολογία πρέπει να καθορίζεται από τον ιατρό ή τον διαιτολόγο και εξαρτάται από την ηλικία, το σωματικό βάρος και την ιατρική κατάσταση του ασθενούς.

Γεύσεις

- Ουδέτερη.

Συσκευασία

- Μπουκάλι 500ml.



		ανά 100ml
Ενέργεια	Kcal	855
Λίπη (100 Εν%)	g	95
εκ των οποίων:		
Κορεσμένα	g	95
Μονοακόρεστα λιπαρά οξέα	g	-
Πολυακόρεστα λιπαρά οξέα	g	-
Υδατάνθρακες (0 Εν%)	g	-
Εκ των οποίων Σάκχαρα	g	-
Εκ των οποίων Λακτόζη	g	-
Εδώδιμες ίνες (0 Εν%)	g	-
Πρωτεΐνη (0 Εν%)	g	-
Αλάτι	g	-
Βιταμίνες		
A	µg-RE	-
D	µg	-
E	mg-a-TE	-
K	µg	-
B1	mg	-
B2	mg	-
B3	mg-NE	-
B5	mg	-
B6	mg	-
Φυλλικό οξύ	µg	-
B12	µg	-
Βιοτίνη	µg	-
C	mg	-
Μέταλλα/Ιχνοστοιχεία		
Na	mg	-
K	mg	-
Cl	mg	-
Ca	mg	-
P	mg	-
Mg	mg	-
Fe	mg	-
Zn	mg	-
Cu	mg	-
Mn	mg	-
F	mg	-
Mo	µg	-
Se	µg	-
Cr	µg	-
I	µg	-
Άλλα		
Χολίνη	mg	-

Nutrison

Περιγραφή

Τρόφιμο για ειδικούς ιατρικούς σκοπούς. Διατροφικά πλήρες θρεπτικό σκεύασμα, έτοιμο προς χρήση για σίτιση μέσω καθετήρα/στομίας. Εμπλουτισμένο με όλες τις βασικές βιταμίνες, μέταλλα και ιχνοστοιχεία.

Βασικά Χαρακτηριστικά

- **Ισοθερμιδικό** (1kcal/ml)
- **Διατροφικά πλήρες**
- Περιέχει EPA & DHA
- Με το κατοχυρωμένο μίγμα πρωτεϊνών p4
- Ελεύθερο γλουτένης
- Ελεύθερο λακτόζης
- Ελεύθερο εδώδιμων ινών

Ενδείξεις

- Κατάλληλο ως αποκλειστική πηγή διατροφής
- Δυσθρεψία που σχετίζεται με ασθένεια

Αντενδείξεις

- Ακατάλληλο για βρέφη
- Ακατάλληλο για ασθενείς με γαλακτοζαιμία
- Για εντερική χρήση μόνο, δεν προορίζεται για παρεντερική χρήση

Σημαντική Σημείωση

- Πρέπει να χορηγείται υπό ιατρική επίβλεψη
- Χρησιμοποιείται με προσοχή σε παιδιά 1-6 ετών

Προτεινόμενη Δοσολογία

- 3-4 μπουκάλια την ημέρα ή ακολούθως σύστασης Ιατρού ή Διαιτολόγου

Συσκευασία

- Μπουκάλι 500ml



		ανά 100ml	ανά μερίδα (500 ml)
Ενέργεια	Kcal	100	500
Λίπη (35 Εν%)	g	3,9	19,5
εκ των οποίων:			
Κορεσμένα	g	1	5
Μονοακόρεστα λιπαρά οξέα	g	2,2	11
Πολυακόρεστα λιπαρά οξέα	g	0,7	3,5
εκ των οποίων:			
EPA	mg	0,56	2,8
DHA	mg	0,38	1,9
Υδατάνθρακες (49 Εν%)	g	12,3	61,5
Εκ των οποίων Σάκχαρα	g	0,7	3,5
Εκ των οποίων Λακτόζη	g	<0,025	<0,125
Εδώδιμες ίνες (0 Εν%)	g	<0,1	<0,5
Πρωτεΐνη (16 Εν%)	g	4	20
Αλάτι	g	0,25	1,25
Βιταμίνες			
A	µg-RE	82	410
D	µg	1	5
E	mg-a-TE	1,3	6,5
K	µg	5,3	26,5
B1	mg	0,15	0,75
B2	mg	0,16	0,8
B3	mg-NE	1,8	9
B5	mg	0,53	2,65
B6	mg	0,17	0,85
Φυλλικό οξύ	µg	27	135
B12	µg	0,21	1,05
Βιοτίνη	µg	4	20
C	mg	10	50
Μέταλλα/Ιχνοστοιχεία			
Na	mg	100	500
K	mg	150	750
Cl	mg	125	625
Ca	mg	80	400
P	mg	72	360
Mg	mg	23	115
Fe	mg	1,6	8
Zn	mg	1,2	6
Cu	µg	180	900
Mn	mg	0,33	1,65
F	mg	0,1	0,5
Mo	µg	10	50
Se	µg	5,7	28,5
Cr	µg	6,7	33,5
I	µg	13	65
Άλλα			
Καρτοενοειδή		0,2	1
Χολίνη	mg	37	185
Ωσμωτικότητα	mOsmol/l		255

Nutrison Multi Fibre

Περιγραφή

Τρόφιμο για ειδικούς ιατρικούς σκοπούς. Διατροφικά πλήρες θρεπτικό σκεύασμα, έτοιμο προς χρήση για σίτιση μέσω καθετήρα/στομίας. Εμπλουτισμένο με εδώδιμες ίνες, όλες τις βασικές βιταμίνες, μέταλλα και ιχνοστοιχεία.

Βασικά Χαρακτηριστικά

- **Ισοθερμιδικό** (1,03 kcal/ml)
- **Διατροφικά πλήρες**
- Περιέχει EPA & DHA
- Με το κατοχυρωμένο μίγμα πρωτεϊνών p4
- Με το κατοχυρωμένο μίγμα εδώδιμων ινών MF6: μίγμα διαλυτών και μη διαλυτών
- Ελεύθερο γλουτένης
- Ελεύθερο λακτόζης

Ενδείξεις

- Κατάλληλο ως αποκλειστική πηγή διατροφής
- Δυσθρεψία που σχετίζεται με ασθένεια
- Κατάλληλο για ασθενείς με ανάγκη σε εδώδιμες ίνες

Αντενδείξεις

- Ακατάλληλο για βρέφη
- Ακατάλληλο για ασθενείς με γαλακτοζαιμία
- Ακατάλληλο για ασθενείς που ακολουθούν δίαιτα ελεύθερη εδώδιμων ινών
- Για εντερική χρήση μόνο, δεν προορίζεται για παρεντερική χρήση

Σημαντική Σημείωση

- Πρέπει να χορηγείται υπό ιατρική επίβλεψη
- Χορηγείται με προσοχή σε παιδιά 1-6 ετών

Προτεινόμενη Δοσολογία

- 3-4 μπουκάλια την ημέρα ή ακολούθως σύσταση Ιατρού ή Διαιτολόγου

Συσκευασία

- Μπουκάλι 500ml



		ανά 100ml	ανά μερίδα (500 ml)
Ενέργεια	Kcal	103	515
Λίπη (34 Εν%)	g	3,9	19,5
εκ των οποίων:			
Κορεσμένα	g	1	5
Μονοακόρεστα λιπαρά οξέα	g	2,2	11
Πολυακόρεστα λιπαρά οξέα	g	0,7	3,5
εκ των οποίων:			
EPA	mg	20	100
DHA	mg	13,6	68
Υδατάνθρακες (47 Εν%)	g	12,3	61,5
Εκ των οποίων Σάκχαρα	g	0,8	4
Εκ των οποίων Λακτόζη	g	<0,025	<0,125
Εδώδιμες ίνες (3 Εν%)	g	1,5	7,5
Πρωτεΐνη (16 Εν%)	g	4	20
Αλάτι	g	0,25	1,25
Βιταμίνες			
A	μg-RE	82	410
D	μg	1	5
E	mg-a-TE	1,3	6,5
K	μg	5,3	26,5
B1	mg	0,15	0,75
B2	mg	0,16	0,8
B3	mg-NE	1,8	9
B5	mg	0,53	2,65
B6	mg	0,17	0,85
Φυλλικό οξύ	μg	27	135
B12	μg	0,21	1,05
Βιοτίνη	μg	4	20
C	mg	10	50
Μέταλλα/Ιχνοστοιχεία			
Na	mg	100	500
K	mg	150	750
Cl	mg	125	625
Ca	mg	80	400
P	mg	72	360
Mg	mg	23	115
Fe	mg	1,6	8
Zn	mg	1,2	6
Cu	μg	180	900
Mn	mg	0,33	1,65
F	mg	0,1	0,5
Mo	μg	10	50
Se	μg	5,7	28,5
Cr	μg	6,7	33,5
I	μg	13	65
Άλλα			
Καρτοενοειδή	mg	0,2	1
Χολίνη	mg	37	185
Ωσμωτικότητα	mOsmol/l	250	

Nutrison Energy

Περιγραφή

Τρόφιμο για ειδικούς ιατρικούς σκοπούς. Διατροφικά πλήρες, υπερθερμιδικό θρεπτικό σκεύασμα, έτοιμο προς χρήση για σίτιση μέσω καθετήρα/στομίας. Εμπλουτισμένο με όλες τις βασικές βιταμίνες, μέταλλα και ιχνοστοιχεία.

Βασικά Χαρακτηριστικά

- Υπερθερμιδικό (1,5kcal/ml)
- Διατροφικά πλήρες
- Περιέχει EPA & DHA
- Με το κατοχυρωμένο μίγμα πρωτεϊνών p4
- Ελεύθερο γλουτένης
- Ελεύθερο λακτόζης
- Ελεύθερο εδώδιμων ινών

Ενδείξεις

- Κατάλληλο ως αποκλειστική πηγή διατροφής
- Δυσθρεψία που σχετίζεται με ασθένεια
- Για την κάλυψη υψηλών ενεργειακών αναγκών

Αντενδείξεις

- Ακατάλληλο για βρέφη
- Ακατάλληλο για ασθενείς με γαλακτοζαιμία
- Για εντερική χρήση μόνο, δεν προορίζεται για παρεντερική χρήση

Σημαντική Σημείωση

- Πρέπει να χορηγείται υπό ιατρική επίβλεψη
- Χορηγείται με προσοχή σε παιδιά 1-6 ετών

Προτεινόμενη Δοσολογία

- 3-4 μπουκάλια την ημέρα ή ακολούθως σύστασης Ιατρού ή Διαιτολόγου

Συσκευασία

- Μπουκάλι 500ml



		ανά 100ml	ανά μερίδα (500 ml)
Ενέργεια	Kcal	150	750
Λίπη (35 Εν%)	g	5,8	29
εκ των οποίων:			
Κορεσμένα	g	1,5	7,5
Μονοακόρεστα λιπαρά οξέα	g	3,3	16,5
Πολυακόρεστα λιπαρά οξέα	g	1,1	5,5
εκ των οποίων:			
EPA	mg	20	100
DHA	mg	13,7	68,5
Υδατάνθρακες (49 Εν%)	g	18,3	91,5
Εκ των οποίων Σάκχαρα	g	1,1	5,5
Εκ των οποίων Λακτόζη	g	<0,025	<0,125
Εδώδιμες ίνες (0 Εν%)	g	<0,1	<0,5
Πρωτεΐνη (16 Εν%)	g	6	30
Αλάτι	g	0,34	1,7
Βιταμίνες			
A	μg-RE	123	615
D	μg	1,5	7,5
E	mg-a-TE	1,9	9,5
K	μg	8	40
B1	mg	0,23	1,15
B2	mg	0,24	1,2
B3	mg-NE	2,7	13,5
B5	mg	0,8	4
B6	mg	0,26	1,3
Φυλλικό οξύ	μg	40	200
B12	μg	0,32	1,6
Βιοτίνη	μg	6	30
C	mg	15	75
Μέταλλα/Ιχνοστοιχεία			
Na	mg	134	670
K	mg	201	1005
Cl	mg	100	500
Ca	mg	108	540
P	mg	108	540
Mg	mg	34	170
Fe	mg	2,4	12
Zn	mg	1,8	9
Cu	μg	270	1350
Mn	mg	0,5	2,5
F	mg	0,15	0,75
Mo	μg	15	75
Se	μg	8,6	43
Cr	μg	10	50
I	μg	20	100
Άλλα			
Καρτενοειδή	mg	0,3	1,5
Χολίνη	mg	55	275
Ωσμωτικότητα	mOsmol/l		360

Nutrison Protein Intense

Περιγραφή

Τρόφιμο για ειδικούς ιατρικούς σκοπούς. Πολυμερές διάλυμα εντερικής διατροφής, πλήρους πρωτεΐνης, για αποκλειστική σίτιση μέσω καθετήρα ή στομίας. Σύνθεση με υψηλά επίπεδα πρωτεΐνης που πληρούν τις πιο πρόσφατες Διεθνείς Κατευθυντήριες Οδηγίες για την Εντατική Φροντίδα.

Βασικά χαρακτηριστικά

- Διατροφικά πλήρες θρεπτικό σκεύασμα
- **Θερμιδική πυκνότητα: 1,26 kcal/ml**
- Μοναδικό μείγμα πρωτεϊνών P4 σύμφωνα με Π.Ο.Υ
- Περιέχει MCTs (μέσης αλύσου τριγλυκερίδια)
- Εμπλουτισμένο με DHA/EPA
- **Χαμηλή ωσμωτικότητα** για υποστήριξη της γαστρεντερικής ανοχής
- Χαμηλή ποσότητα μονοσακχαριτών (0,14% κατ' όγκο)
- Ελεύθερο λακτόζης και γλουτένης
- Ελεύθερο εδωδιμων ινών

Ενδείξεις

- Για τη διατροφική διαχείριση δυσθρεψίας λόγω ασθένειας σε ασθενείς σε κρίσιμη κατάσταση.
- Σχεδιασμένο για την κάλυψη των διατροφικών αναγκών βαρέως πασχόντων ασθενών.
- Για χρήση πρώτης γραμμής στην κάλυψη των διατροφικών αναγκών των ασθενών στην εντατική φροντίδα.

Αντενδείξεις

- Ακατάλληλο για παιδιά ηλικίας 1-12 ετών.
- Ακατάλληλο για ασθενείς με γαλακτοζαιμία.

Σημαντική Σημείωση

- Για εντερική χρήση μόνο.
- Πρέπει να χορηγείται υπό ιατρική επίβλεψη

Προτεινόμενη Δοσολογία

- 3-4 μπουκάλια την ημέρα ή ακολούθως σύστασης Ιατρού ή Διαιτολόγου

Συσκευασία

- Πτυσσόμενη φιάλη 500ml



		ανά 100ml	ανά μερίδα (500 ml)
Ενέργεια	Kcal	126	630
Λίπη (35 Εν%)	g	4,9	24,5
εκ των οποίων:			
Κορεσμένα	g	1,3	6,5
Μονοακόρεστα λιπαρά οξέα	g	2,6	13
Πολυακόρεστα λιπαρά οξέα	g	1	5
Υδατάνθρακες (33 Εν%)	g	10,4	52
Εκ των οποίων Σάκκαρα	g	0,8	4
Εκ των οποίων Λακτόζη	g	<0,025	<0,125
Εδωδιμες ίνες (0 Εν%)	g	0,09	0,45
Πρωτεΐνη (32 Εν%)	g	10	50
Αλάτι	g	0,29	1,45
Βιταμίνες			
A	μg	102	510
D	μg	1,72	8,6
E	mg-a-TE	1,63	8,15
K	μg	6,60	33
Θειαμίνη	mg	0,19	0,95
Ριβοφλαβίνη	mg	0,29	1,45
Νιασίνη	mg	0	0
Παντοθενικό οξύ	mg	0,66	3,3
B6	mg	0,21	1,05
Φυλλικό οξύ	μg	33,1	165,5
B12	μg	0,52	2,6
Βιοτίνη	μg	5,00	25,0
C	mg	13,3	66,5
Μέταλλα/Ιχνοστοιχεία			
Na	mg	116	580
K	mg	218	1090
Cl	mg	96,4	482
Ca	mg	75	375
P	mg	81,9	409,5
PO ₄	mg	251,0	1255,0
Mg	mg	22,0	110
Fe	mg	2,00	10,0
Zn	mg	1,45	7,25
Cu	μg	0,22	1,1
Mn	mg	0,35	1,75
F	mg	0,13	0,65
Mo	μg	13,0	65,0
Se	μg	6,83	34,15
Cr	μg	8,30	41,5
I	μg	18,9	94,5
Άλλα			
Καρτονοειδή	mg	0,20	1,0
Χολίνη	mg	46,0	230
Ωσμωτικότητα	mOsmol/l		275

📞 Γραμμή φροντίδας:

από σταθερό τηλέφωνο
χωρίς χρέωση

800 11 68600

από κινητό τηλέφωνο

210 6248 547

Ολοκληρωμένες υπηρεσίες φροντίδας

Δίπλα στον ιατρό και στον ασθενή



- 📞 Γραμμή φροντίδας
- 📦 Κατ'οίκον παράδοση
- 💬 Διατροφική συμβουλευτική



Κατεβάστε σήμερα
τη ΝΕΑ εφαρμογή



Νέα Ιστοσελίδα

www.nutriciaprofessionals.gr

Για περισσότερες πληροφορίες σχετικά με την ιατρική διατροφή, τις διατροφικές μας λύσεις και τις τελευταίες εξελίξεις στην έρευνά μας επισκεφτείτε τη νέα μας ιστοσελίδα, αποκλειστικά για Επαγγελματίες Υγείας.



Τα προϊόντα της Nutricia είναι Τρόφιμα για Ειδικούς Ιατρικούς Σκοπούς και συστήνονται υπό ιατρική παρακολούθηση.

Το παρόν έντυπο απευθύνεται σε Επαγγελματίες Υγείας.

NUTRICIA
LIFE-TRANSFORMING NUTRITION